

Chichibu

5

2023 R5
No.579

The Chichibu Chamber of Commerce & Industry
秩父商工会議所NEWS

この表紙のイメージカラーは「秩父の色100選/龍勢」です。

●今月のTOPICS

パートナーシップ構築宣言のお知らせ

経営革新計画承認事業所 (有)木の子茶屋さん

発行：秩父商工会議所

埼玉県秩父市宮側町1-7

TEL.0494-22-4411

FAX.0494-24-8956

<https://www.chichibu-cci.or.jp/>

✉ info@chichibu-cci.or.jp



限定お肉盛り合わせセット



秩父のきのこの天ぷらとそばセット



秩父豚みそ丼とそばセット



今月の表紙は
(有)木の子茶屋さん
です



～会員事業者の皆様へ～

パートナーシップ構築宣言に登録しませんか

パートナーシップ構築宣言とは？

あらゆる規模・業種の企業や個人事業主に宣言いただけます

取引先と共存共栄関係を築きませんか？

取引先とのパートナーシップを強化するなど「新たな共存共栄関係の構築」を企業の代表者名で宣言（コミット）するもので、「成長と分配の好循環」を目指します。



メリット・効果は？

「宣言」が公式ポータルサイトに掲載・公表されます

中小企業庁のニュースリリースにも掲載されます（不定期）。

宣言企業は「ロゴマーク」を使うことができます

名刺にロゴマークを入れて、取引先との共存共栄の関係を築こうとする会社（ホワイト企業）であることをアピールできます。

一部の補助金で加点措置が受けられます

「ものづくり等補助金」や「省エネ補助金」等で加点措置が受けられます。

「宣言」の取組みを実践することでSDGsも同時達成されます

今や多くの企業が取組む「SDGs」（持続可能な開発目標）

「宣言」を通じて次の5つの目標に取り組んでいることになります



宣言の方法

- Step 1 ポータルサイトからひな形をダウンロード
 - Step 2 自社の取組内容にあわせて宣言文に加筆・修正
 - Step 3 会社名と代表者名を明記（代表者のコミット）
 - Step 4 PDF形式に変換してアップロード
 - Step 5 内容に問題なければ登録・公表されます
- パートナーシップ構築宣言



お問い合わせ ポータルサイト <https://www.biz-partnership.jp/> QR :

「宣言」の内容について ●内閣府政策統括官付参事官（産業・雇用担当）付 TEL 03-6257-1540

●中小企業庁企画課 TEL 03-3501-1765

「宣言」の提出・掲載について ●(公財)全国中小企業振興機関協会 TEL 03-5541-6688

人と自然に優しい企業でありたい

- 電気
- 防災
- 太陽光
- 空調
- IT
- 各設備工事

共利電機株式会社 ISO 9001取得

本社：埼玉県秩父市寺尾3955-1 〒368-0056 Tel. 0494-24-1331 / Fax. 0494-24-1334
 営業所：埼玉県鶴ヶ島市上広谷634-11 〒350-2203 Tel. 049-287-8211 / Fax. 049-287-8229

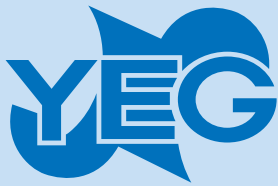
denki@kyowa-jp.co.jp <http://www.kyowa-jp.co.jp/>

株式会社 **ウッディーコイケ**

代表取締役社長 小池 文喜

〒369-1871 秩父市下影森181
 TEL 0494-22-2821 (代)
 FAX 0494-24-0855

青年部のコーナー



YEGとは、商工会議所青年部の英字名 (Young Entrepreneurs Group) の頭文字ですが、同時に青年部の持つコンセプト (若さ、情熱、広い視野を持った経営者=Youth, Energy, generalist) を表しています。

埼玉県商工会議所青年部連合会 令和5年度第1回役員会 および通常会員総会

去る令和5年4月25日(火) 埼玉県商工会議所青年部連合会第1回の役員会および通常会員総会が熊谷の地で執り行われました。令和5年度の藤澤裕文県連会長の「和衷共済」～地域と紡ぎ 三方良しの埼玉へ～のスローガンの下、令和5年度埼玉県内全15単会の単会会長が集結し、役員会においては令和4年度事業報告並びに収支決算の承認、令和5年度収支予算の一部補正の承認の審議議案、又、令和5年度の会員大会「研修と交流の集い」熊谷大会、各県連委員会の事業について等の協議議案が恙なく議論され、引き続いての通常会員総会においても各議案の承認がなされました。



埼玉県内のYEGの一員としても、ちちぶ地域だけではなく、県内の地域経済の発展や、地域の笑顔を増やすためにも微力ながら活動していければと感じました。

令和5年度通常総会開催

4月26日(水)18時00分より、ナチュラルファームシティ農園ホテルにおいて秩父商工会議所青年部令和5年度通常総会が開催され、第一号議案 令和4年度事業報告・収支決算及び第二号議案 役員改選の件、第三号議案 令和5年度事業計画案・予算案は原案通り承認されました。



通常総会終了後には、来賓の方々にご臨席を賜り4年ぶりに盛大な懇親会を開催することができ、行政との繋がり、他団体との繋がりを改めて深められる活気あふれる会となりました。

令和5年度は山口能弘新会長のもと、新たな試みも取り入れながら自己研鑽、地域活性化のために活動を模索して参りますので、今後ともご支援いただきますようお願い申し上げます。また、秩父YEGメンバーの皆様におかれましては、より一層事業への積極的な参加・協力をお願い申し上げます。



全国会長会議参加報告

4月28日(金)東京會館にて日本商工会議所青年部全国会長会議が開催されました。

この会議は、地域経済を担うリーダーとしての資質の向上と意識の高揚を図るとともに、同志の意見交換により、互いのYEG活動に役立てることを目的に毎年開催されています。

当日は、現地参加とオンラインを含め700名を超える参加者となりました。

開会式では日本商工会議所青年部木村麻子会長より今年度の会長方針が伝えられました。

第1部として、日本商工会議所小林健会頭と木村会長の対談が行われ、小林会頭からYEGに対しての思いを聞く機会となりました。

第2部、第3部ではSDGs、DX、男女共同参画、会員拡大などの課題について各単会の取り組みなどを聞き、相互の意見交換を行いました。

閉会式では、日本YEG各委員会の活動方針、全国会長研修会PR、全国大会PRも行われました。

会議終了後は、全国からの仲間との交流会も実施されました。

今回の会議は会長として学ぶことも多く、とても充実した会議・交流会となりました。
(会長 山口能弘)



マイナス金利
消費税アップ
...に、負けない!
年約4%の利回り。

ボーナス0.5カ月分がプラスになる

お買物積立プラン

◎矢尾友の会《会員募集中》

旅のご相談、手配はお気軽に...〈5階〉

矢尾トラベルサロン

感動のそばに、いつも。JTB総合提携店

「生きる」を創る。

Affac

アフラック(アメリカンファミリー生命保険会社)
募集代理店/(株)矢尾百貨店[保険サービス]〈3階〉

YAO
矢尾

秩父店
☎0494-24-8080(代)

秩父の森に酒のささやきが聞こえる



秩父錦
酒づくりの森

酒蔵資料館・観光物産館(清酒・さけ焼酎・リキュール試飲可)

秩父ミュージアムパーク南口手前/西武観光バスぐるりん号・酒づくりの森 園 下車1分
(株)矢尾本店 〒368-0054埼玉県秩父市別所字久保ノ入1,432 TEL 0494-22-8787

URL chichibunishiki.com

経営革新計画
承認事業所に間く

皆さんも「経営革新」しませんか？

令和4年度 経営革新計画承認事業所
有限会社 木の子茶屋 代表取締役 池田 大亮 さん



①お店の概要について教えてください。

横瀬町芦ヶ久保の日向山(標高633m)の標高500mの場所に、ファミリー層を対象にいちご狩りやバーベキューができる観光農園「お食事処 木の子茶屋」を運営しています。

2008年に国道299号線沿いの空き店舗を改装して、手打ちそば・うどん・てんぷらなどを主とした「めんや木の子茶屋」を出店しました。

来店客の大半は、秩父を訪れる観光客です。また、周辺の山々にハイキングで来られたハイカーの来店も多いです。冬の期間は「あしがくぼの氷柱」が開催されるため、平日は昼間の時間、土日でも昼間から夕方まで来店が多いです。

②経営革新に取り組んだきっかけや内容について教えてください。

「めんや木の子茶屋」は、もともと空き店舗を改装して開店しましたが、トイレがバリアフリーに対応しておらず、足の不自由なお客様にはご不便をおかけしていました。中には、隣接する公衆トイレや道の駅のトイレをご利用されたお客様もいらっしゃいました。高齢者や家族連れが訪れる店舗としては、マイナスイメージを大きく持たれていました。

新型コロナも徐々に落ち着き、秩父を訪れる観光客が増える中、トイレの改装は最優先の課題と考えたときに、商工会議所から小規模事業者持続化補助金のことを知りました。相談に伺ったときに、経営革新計画の案内もいただき、取り組みにチャレンジしました。

トイレの改装の他、高齢者をターゲットとしたプランや、来店が少なかった地元のお客様に対してのプランを考案しました。

改装したトイレは、ご利用いただいたお客様に好評いただいております。新型コロナも落ち着くにつれて、少人数のグループではありますが、徐々にお客様が増えております。一方で、地元のお客様のご来店はまだ少ないので、引き続き頑張っていきます。



めんや木の子茶屋 店内



リニューアルしたトイレ

③おすすめのメニューを教えてください。

当店の人気メニューは、秩父のきのこの天ぷらとそばまたはうどんのセット(税込1,200円)、秩父豚みそ丼とそばまたはうどんのセット(税込1,200円)が人気です。



秩父のきのこの天ぷらセット



秩父豚みそ丼セット

④(2階の)「炭火烧肉 てっぽう屋」についてご紹介ください。

炭火烧肉が食べられるお店ですが、秩父地域では珍しくお昼から営業をしております。そのためハイキング帰りに立ち寄るハイカーも多いです。

客席は広々としており、焼肉店には珍しくセルフサービス形式で、食券を買って注文をいただきます。

こちらのお店のおすすめは、限定お肉盛り合わせセット(税込1,500円)が人気で、初めて来店されるお客様から注文をいただきます。また、秩父ホルモン・ジビエ(鹿肉)を提供しております。平日に限りですが、定食・ラーメンをご注文のお客様には、ご飯の大盛りを無料で提供しています。



限定お肉盛り合わせセット



炭火烧肉 てっぽう屋 店内

⑤最後にみなさまに一言お願いします。

本店の「お食事処木の子茶屋」は、現在改装により休業中ですが、今年中にリニューアルオープンをいたします。「めんや木の子茶屋」と「てっぽう屋」は、芦ヶ久保駅から近いため、電車に乗って来店されるお客様もいらっしゃいます。お酒を飲まれる方も安心してお越しいただけます。皆様のご来店をお待ちしております。

【めんや木の子茶屋】

【所在地】横瀬町大字芦ヶ久保129-1
(西武鉄道芦ヶ久保駅から徒歩3分)

【営業時間】11:00~17:00(ラストオーダーは15:00)

【定休日】火曜日(祝日の場合は営業)

【駐車台数】30台

【TEL】0494-26-3658

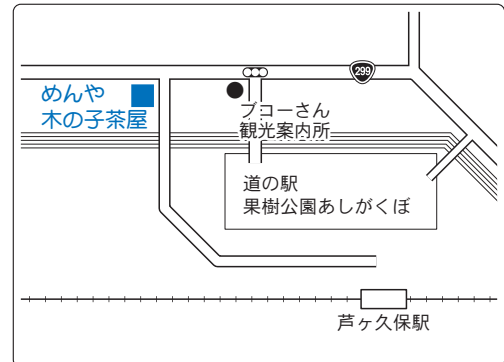
【炭火焼肉 てっぽう屋】

店舗は、めんや木の子茶屋の2階

【営業時間】11:30~21:30(ラストオーダーは閉店時間の60分前) ※19:00以降の入店是要連絡

【定休日】水曜日(祝日の場合は営業)

【TEL】0494-26-3658



秩父商工会議所では経営革新や創業に取り組む方を応援します
中小企業支援課 (TEL 22-4411) まで気軽にご連絡ください。

秩父商工会議所 新入会員紹介

会員数 1,656 (4月28日現在)

事業所名	営業内容	所在地	Tel
CCB Consulting株式会社	採用を主とした人事領域のコンサルティング	秩父市大野原2255-5	080-3471-6880

会議所の動き

4月

- 4日・新入社員研修
- 10日・青年部役員会
- 11日・商品券換金
 - ・生命共済担当責任者会議
 - ・青色申告会連合会 会長・事務局 局長会議
- 12日・春季健康診断(～14日)
- 17日・労働保険年度更新(～4/26)
 - ・広報委員会
 - ・秩父市商店連盟連合会常任理事会

- 19日・日商委員会(～20日)
- 20日・商品券換金
- 21日・事務局長会議
- 24日・正副会頭会議
 - ・正副部会長・委員長会議・懇親会



- 25日・雇対協 雇用主部会幹事会

- 25日・青年部 県連役員会・総会
 - ・秩父機械電気工業会分科会・運営委員会
 - ・工業部会正副部会長会議
- 26日・小規模事業者連携機関会議
 - ・秩父経済懇話会・4月例会
 - ・青年部通常総会・懇親会
- 27日・地域振興委員会正副委員長会議
- 28日・青年部全国会長会議
 - ・「企画提案型事業」打合せ会議

※日商……日本商工会議所

※雇対協…秩父地域雇用対策協議会

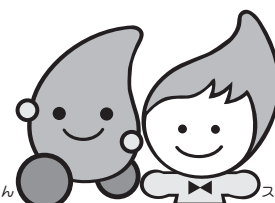
総合建設業



秩父本店	秩父市中村町	☎0494(25)5000
久喜本社	久喜市南	☎0480(24)1000
東京営業所	豊島区南池袋	☎03(6709)2515

環境にやさしい天然ガスが
豊かさと安心をお届けします

都市ガスは
天然ガス
です



ガッチャン スーちゃん

秩父ガス株式会社

秩父市上町3-6-20

TEL 0494-22-2134
FAX 0494-23-8531

プロパンガス
リフォーム工事
配管附带工事
ガス器具販売

秩父商工会議所

部会委員会活動
紹介コーナー

Vol.02

秩父商工会議所には5つの部会（商業、工業、建設、サービス業、観光）と6つの委員会（総務、広報、労務対策、観光文化、街づくり、地域振興）があります。部会は業種ごとの集まりで、政策提言などの活動を行っています。委員会では各委員会の目的を実現するために、様々な業種の人の集まりで構成されています。第2回は、商業部会の紹介です。

【商業部会とは】

商業部会は、地域の商業活動の振興・発展を目的とした組織で、企業や店舗の支援・情報提供などを行ってゆく部会です。

【部会・委員会の構成と今後の活動目標】

商業部会幹事会は、役員・議員のうち11名のメンバーで構成されています。

コロナ禍において経済活動の停滞など、私たちを取り巻く環境は大きな影響を受けてきました。しかし、今後は新たなビジネスチャンスや働き方の変革などが望まれる状況になっていると思われます。

商業部会といたしましては、地域の企業・商店街の活性化を目的に様々な取り組みを企画しております。

その中でも、『お店塾の開催と積極的な参加推進』『キャッシュレスの推進と利用促進』そして『デジタル化の研究』に取り組んでいきたいと思っております。

『お店塾』は、地元の企業・商店などの商品やサービスや専門的なノウハウなどをお客様に紹介する事業です。この事業により企業・店舗など参加する顧客とのコミュニケーションが今後の企業・店舗のイメージアップに繋がって行くことを目的とします。

また『キャッシュレス決済の利用促進』は、現金にかかるコストや手間を削減し、スムーズな取引を実現することができます。国としても「キャッシュレス・ビジョン」を掲げ、将来的には世界水準の80%

を目指すとしています。

加えて『デジタル化の研究』も進めてゆきます。たとえば、オンラインショッピングの構築や、SNSを活用したマーケティング戦略など様々な実例があり、今後の取り組み方などを考察したいと思います。

この様な取り組みにより、商店街の活性化や地域経済の発展が期待されます。

商業部会は、地域の発展のために、様々な取り組みを進めてゆく所存でございます。会意の皆様のご理解とご協力をお願い致します。

秩父商工会議所 商業部会 宮前 勉

担当副会頭	矢尾 琢也	(株)矢尾百貨店
部会長	宮前 勉	(株)宮前
副部会長	松崎 功太	(株)水戸屋本店
	島田 憲一	(株)清水金物
	長谷川 茂	(有)麻屋商店
	井上 信	(有)写真のいのうえ
	今泉 学之	(有)今泉薬局
	上田 英雄	(株)ベルク
	漆原 良成	日勝電機(株)
	小石川康彦	(株)小石川書店
	幸島 潔	(株)友愛商事

次回は、建設部会の紹介です。

専門相談定例相談日

弁護士、税理士、社会保険労務士、弁理士、
中小企業診断士など
専門家による相談を設けています。

●政府系融資相談…

日本政策金融公庫の借入相談など

日本政策金融公庫 国民生活事業… 5月24日(水)・6月14日(水)・6月28日(水)
中小企業事業… 事前にご連絡下さい。

随時受付

- 特許相談 ● 税務相談 ● 労務相談 ● 経営革新相談 ● 会社設立、登記相談 ● 許可認可申請取得相談
● 店舗診断 ● 法律相談 定例相談日以外にも、ご相談は随時経営指導員がお受け致しますのでお気軽にご相談下さい。

お問い合わせは、秩父商工会議所まで (TEL 22-4411)

LOBO

商工会議所早期景気観測調査

業況DIは、経済活動の回復により、全業種で改善。

先行きは、コスト増や人手不足等で慎重な見方

- 全産業合計の業況DIは、▲11.1(前月比+3.7ポイント)
●先行き見通しDIは、▲12.9(今月比▲1.8ポイント)

業種別の動向

前月と比べたDI値の動き

↑ 改善
→ ほぼ横ばい
↓ 悪化



建設業



製造業



卸売業



小売業



サービス業

◎日商LOBO調査 日商LOBO(早期景気観測)調査は、毎月の景気動向を調査するものであり、当該月の景況に係わる調査結果を最も早く集計・公表しております。(全国の329商工会議所が2,495企業にヒアリング。)

DI = (増加・好転などの回答割合) - (減少・悪化などの回答割合) 業況・採算：(好転) - (悪化) 売上：(増加) - (減少)

本調査結果の詳細は、LOBO調査 (<https://cci-lobo.jcci.or.jp/>) でもご覧になれます。[LOBOで検索]

融資の金利

●日本政策金融公庫 国民生活事業

- 経営改善貸付(マル経)…… 1.12%
- 担保不要制度…………… 1.97~3.00% (基準)
- 有担保制度…………… 1.02~2.65% (基準)
(申込み内容・期間などにより利率が決定します。)

●日本政策金融公庫 中小企業事業

- 基準金利…………… 1.07~1.80%
(申込み内容・期間などにより利率が決定します。)

●国の教育ローン…………… 1.95%

- 秩父市小口金融制度・特別小口金融制度…… 1.25%
(保証料: 小口 0.32~1.59% 特別小口 0.70~0.80%)

●埼玉県制度融資 (括弧内は信用保証料)

- 小規模事業資金…………… 1.30~1.60% (0.50~1.76%)
- 事業資金
 - ・一般…………… 1.50~1.70% (0.45~1.64%)
 - ・短期(保証付)…………… 1.10% (0.45~1.64%)
 - ・短期(保証無)…………… 1.50%
- 経営安定資金
 - ※大臣指定貸付…………… 1.10~1.40%
(0.80% 特定業種関連 0.68%)
 - ※知事指定貸付…………… 0.90~1.40%
(0.45~1.59% 金融円滑化関連 0.68%)
- 経営あんしん資金…………… 1.40~1.60% (0.45~1.64%)

5月1日現在 融資利率は年利

主要経済指標

4月	人口	世帯数	住宅着工件数 (県土整備事務所 秩父市役所)	有効求人倍率 (ハローワーク秩父管内)	新車登録台数 ((-社)自販連 埼玉県支部)	
					軽自動車	
秩父市	58,892(-987)	26,253(-101)	19(+4)	1.37(+0.12)	153	135
横瀬町	7,816(-121)	3,344(-10)	3(+3)		* 78	* 89

()内は前年同月との比較

※住宅・求人・新車は3月 * 秩父郡の数字

求職者の情報

一般求職者

問い合わせ先…ハローワーク秩父 TEL.22-3215
※ 紹介には、事前にハローワークへの求人票提出が必要です。

No	資格・経歴等	希望職種	希望賃金
1	第二種電気工事士	IT系全般	20万円以上
2	1級電気工事施工管理技士 第一種電気工事士 フォークリフト	製図工	40万円以上
3	普通第二種免許	運転手	20万円以上
4	福祉用具専門談員 福祉住環境コーディネーター2級 福祉用具プランナー	福祉用具専門相談員	21万円以上
5	介護福祉士	食品製造 介護職員	20万円以上
6	保育士 幼稚園教諭	保育士 幼稚園教諭	15万円以上
7	司書 メディカルクラーク 日商簿記3級	経理事務員	28万円以上
8	美容師	美容師	25万円以上
9	TOEIC (730点以上)	翻訳	20万円以上

※ お問い合わせ時に就職決定済みの場合もありますのでご了承ください。

パート求職者

問い合わせ先…ハローワーク秩父 ジョブプラザちづぶ TEL.24-5222

No	資格・経歴等	希望職種	希望労働時間等	希望時給
1	介護6年 接客5年 介護職員初任者研修課程修了 普免	介護	8:30~17:30 8H、週3日、平日	1,000円
2	看護師26年 看護師 普免	看護師	9:00~16:00 6H、週4日、平日	1,500円
3	保育士40年 保育士 普免	保育士 調理	8:30~17:00 5H、週5日、平日	1,000円
4	事務・営業20年 簿記2級 秘書検定3級 普免	事務 営業	9:00~16:00 6H、週4日、日祝以外	1,100円
5	販売3年 珠算1級 普免	事務 製造	9:00~16:00 5H、週5日、平日	1,000円
6	介護7年 介護職員初任者研修課程修了 普免	販売	9:00~16:00 5H、週5日、平日	987円
7	管理栄養士3年 エスティシヤン4年 管理栄養士 普免	接客	9:00~15:00 5H、週4日、平日	1,000円
8	製造1年 軽作業1年 調理補助1年 普免	製造	9:00~15:00 5H、週5日、平日	987円
9	清掃9年 普免	軽作業	9:15~16:00 6H、週4日、日曜日以外	987円
10	出荷・梱包6年 普免	軽作業	9:00~16:00 5H、週4日、不問	987円

(4月24日現在)

コラム

4年ぶりの規制のほぼ無いGWです。

といっても私はどこかに遠出するわけでもなく、子供の行事と奥さんの実家(埼玉県内)に孫の顔を見せに行くだけです…

GW初日で既にテレビでは渋滞の速報が流れている。やはり近くでのんびりが正解なのかな?

そう思いながらも長期の休みに、ただ家で時間をつぶすような連休ではなく、気軽にどこかに行けるという解放感はうれしくて、折角なので家族をどこかに連れて行こうと思いたつ。

子供達からは特にリクエストもないのでいろいろ検索し、なんとなく某水族館にでも行こうと思ったら今でも事前予約制なんですね。でも、予約制の方がゆっくり見る事が出来そうで今後もこのスタイルになってほしいかも。

ちなみに私はコロナ前は人ごみの中どこかに行きたいとはあまり思わなかった方なので、これもある意味コロナの後遺症なのでしょう。

皆さんは4年ぶりのGWを楽しく過ごせましたか?

(K.A)

会員伝言板

(掲載料は無料)

皆様の広場です。
企業PR・
販売促進に
ご利用ください！

申し込み方法…
会員のためのコーナーです。
ご不明な点は当所まで
お問い合わせください。

申込・問い合わせ…
秩父商工会議所
TEL22-4411 FAX24-8956
✉ info@chichibu-cci.or.jp

秩父のお店情報・クーポンゲット




◆パソコン… <http://www.dokoikube.com>
◆携帯電話… <http://www.dokoikube.com/i/>
QRコードで携帯電話からアクセス

漢字詰めクロスワード

(ルール)

- ・リストから漢字を選び、空いたマスに埋めてクロスワードを完成させましょう。
- ・ひとつの文字は1回しか使えません。
- ・最後に、A～Cのマスに入る漢字のできる三字熟語を答えてください。

B	藻			敵	手
		群	A		
	路			産	
		熱			界
草		帯		組	
C	生				鴨

岸	番	帳	業	青
地	好	原	年	合
海	林	線		

前回の答え 答：桜前線

事業主の皆様へ 労働保険料並びに 一般拠出金の申告・納付について

令和5年度の労働保険(労災保険・雇用保険)年度更新及び石綿健康被害救済法の一般拠出金の申告・納付は6月1日から7月10日までです。申告書・納付書は5月末に発送予定です。同封の記入例を参考に、期間中お早めの手続きをお願いします。

■ 問合せ先

コールセンター(開設期間5月30日～7月21日)
TEL:0120-665-776

埼玉労働局労働保険徴収課
TEL:048-600-6203

●会費納入のお願い

振替日は5月31日(水)です

平素から秩父商工会議所事業運営につきまして、格別のご高配を頂き、誠にありがとうございます。ご指定の口座より引き落としさせていただきます。また、口座振替以外(振込等)の会員の皆様につきましても、口座振替にご協力下さいますようお願いいたします。

ご不明の点は、秩父商工会議所総務課までお問い合わせください。(TEL0494-22-4411)

あなたの企業の魅力をSNSで発信しませんか? 「ちちぶ広報部」事業、参加企業募集

秩父地域では、人口減少や若者の地域外への流失によって企業の人材不足が課題となっております。

秩父地域雇用対策協議会では、昨年からはまった埼玉県の「ちちぶ広報部」事業を引き継ぎ実施します。大学生や秩父地域の高校生が「ちちぶアンバサダー」となり、秩父地域の企業を訪問し、学生目線でその企業の魅力をインスタグラムで発信します。

インスタグラムは、一般社団法人秩父地域おもてなし観光公社のアカウント(love_chichibu)で発信中です！(QRコード参照下さい)

【参加企業の募集】

対象企業
秩父地域に事業所がある企業

主な条件
参加負担金
当協議会 会員 3万円
非会員 5万円



申込み・お問い合わせ
秩父地域雇用対策協議会
TEL 0494-22-4411