

# Chichibu

# 7

2023 R5  
No.581

The Chichibu Chamber of Commerce & Industry  
秩父商工会議所NEWS

この表紙のイメージカラーは「秩父の色100選／龍勢」です。

## ●今月のTOPICS

### 秩父市からのお知らせ

経営革新計画承認事業所 (株)清水金物 Dog Space Lei(ドッグスペースレイ)さん

### 秩父商工会議所

埼玉県秩父市宮側町1-7

TEL.0494-22-4411

FAX.0494-24-8956

<https://www.chichibu-cci.or.jp/>

✉ [info@chichibu-cci.or.jp](mailto:info@chichibu-cci.or.jp)



今月の表紙は  
**(株)清水金物**  
Dog Space Lei(ドッグスペースレイ)さん  
です



## 補助金情報 ～秩父市からのお知らせ～

### 秩父市高圧電力利用事業者補助金をご活用ください！

市では、電気料金の値上げの影響を受けている事業者に対して、電気料金の一部を補助します。

**対 象** 市内に事業所を有する高圧または特別高圧の電力供給を受けている中小企業者等  
(ただし、製造業は大企業も対象)  
※福祉施設、医療機関(県の物価高騰対策の運営費補助金を受けている施設)等を除く

**補 助 額** 高圧または特別高圧の電力供給を受けている市内の事業用施設における令和4年10月分から令和5年6月分までの(任意の3か月分)の使用電力量(kWh)に2円を乗じた額  
(既に支払い済みのものが対象)  
※1事業者あたり、特別高圧電力契約者は上限150万円、  
高圧電力契約者は上限100万円

**申請期間** 7月10日(月)～8月31日(木)

**申請手続** 交付申請書(市のHPに掲載)に関係書類



高圧電力補助金HP

### 省エネ設備に更新する事業者を支援します！

原油価格や物価高騰による電気代や燃料費の値上がりの影響を受けている事業者に対して、燃料、原材料等の使用量削減につながる設備導入経費の一部を補助します。

**対 象** 市内の中小企業者等(全業種)  
※国や県の中小企業等への省エネ・再エネ設備投資補助金との併用不可

**対象事業** 空調設備、照明設備、ボイラー・給湯設備、冷凍冷蔵設備等の設備の更新経費等

**補 助 額** 製造業枠：上限100万円・製造業以外：上限50万円 ※補助対象経費は税抜60万円以上が対象

**補 助 率** 補助対象経費の2分の1

**申請期間** 7月10日(月)～8月10日(木) ※予算超過の場合は、抽選により決定。

**申請手続** 交付申請書(市のHPに掲載)に関係書類を添えて、  
郵送または窓口にて申請してください



**詳・問** 先端技術推進課 TEL 21-5522

秩父市HP

## ～経営課題を解決する羅針盤～ J-Net21 をご活用ください。

J-Net21は、独立行政法人の中小企業基盤整備機構が運営する、中小企業とその支援者、創業予定者とその支援者のためのポータルサイトです。様々な経営課題ごとに、知りたい情報を簡単に探すことができます。

全国の中小企業向け施策を毎日更新する「支援情報ヘッドライン」、経営のノウハウが詰まった「経営ハンドブック」、様々なテーマの企業事例や解説が詰まった「特集・事例」…など、最新の情報や事例が満載。

補助金・助成金情報など、全国の中小企業向け施策を毎日更新

ホームページ：<https://j-net21.smrj.go.jp/index.html>



ホームページ



公式フェイスブック

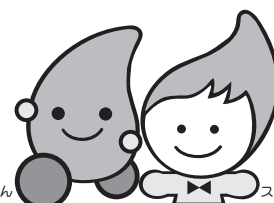
総合建設業



秩父本店 秩父市中村町 ☎0494(25)5000  
久喜本社 久喜市南 ☎0480(24)1000  
東京営業所 豊島区南池袋 ☎03(6709)2515

環境にやさしい天然ガスが  
豊かさと安心をお届けします

都市ガスは  
天然ガス  
です



ガッチャン スーちゃん

秩父ガス株式会社

秩父市上町3-6-20

TEL 0494-22-2134  
FAX 0494-23-8531

プロパンガス  
リフォーム工事  
配管附带工事  
ガス器具販売

## 青年部のコーナー



YEGとは、商工会議所青年部の英字名 (Young Entrepreneurs Group) の頭文字ですが、同時に青年部の持つコンセプト (若さ、情熱、広い視野を持った経営者=Youth, Energy, generalist) を表しています。

### 埼玉県連第2回役員会報告

埼玉県商工会議所青年部連合会令和5年度第2回役員会へ秩父YEGとして山口会長、高橋出向監事、事務局、別会場で行われていた第3回委員会への出向メンバーと共にまいりました。

第1回の役員会以上に、審議事項や協議事項も盛り沢山で、活発で建設的な意見が飛び交っておりました。県連というスケールメリットを活かし、合同懇親会では、本当に多くの県内YEGメンバーと交流や情報交換ができました。役職や立場は違えども、其々の会社、地域をより良くしようとする前向きに活動されている方が多くとても刺激をもらえる時間でした。これから、県連の事業も様々予定されていますので、積極的に参加していきたいと思っております

(運営専務 加藤恭子)



### D & I (多様性と包摂) の委員会

4月28日(金)にD & I (多様性と包摂) の委員会の第1回委員会を開催致しました。初顔合わせとなりましたが、久しぶりにYEGに参加して頂いた方から、オブザーブ参加の方まで総勢15名の皆さんが集い、8月例会に向けて様々なアイデア出しが行われ、盛大に終えることができました。

当委員会では、年齢、性別、性格、出身、業種、事業規模、趣味など…メンバーの多様なバックボーンを受け入れ、尊重しあう活動を軸としていきます。

メンバーの多様な『個性』をみがき、たがいを理解して尊重し合い、新たな繋がりを生み出していくことは、Diversity (多様性) やInclusion (包摂) という言葉が叫ばれる昨今、我々青年経済人が、養わなければならない大切な資質だと考えています。

YEGを卒業された諸先輩方、地域の他団体の皆さま、ちちぶ圏外から移住やワーケーションに来られる方など、どのような方でも楽しく、参加しやすい事業を行い、多様性に満ちた『連携』の場をつくるべく、山口会長のもと邁進して参ります。

(委員長: 小池啓友)



### リスタート委員会

当委員会はコロナにより人との繋がりが希薄になってしまった部分を、YEG活動を通し繋がりを事業の本格的な「再始動」をめざしRestart委員会と名付け、まずは会員間のコミュニケーションの再始動を機に気軽に活動事業への参加が出来ることを委員会方針とさせて頂きました。当委員会の今年度例会月は11月・3月を担当し、11月例会は研修を主とした内容を予定し、3月例会では「第43回全国大会 加賀能登の国いしかわ小松大会」へ秩父YEGメンバーの参加推進を担当しております。多くの会員と共に1年の活動を楽しんでいきたいと思っております。

※写真は4月14日(金)に委員会メンバーの薪窯ピッツァcomodoさんにて初委員会を行いました。

(委員長 内田一矢)



人と自然に優しい企業でありたい

- 電気
- 空調
- 防災
- IT
- 太陽光
- 各設備工事

**共利電機株式会社** ISO 9001 取得

本社: 埼玉県秩父市寺尾3955-1 〒368-0056 Tel. 0494-24-1331 / Fax. 0494-24-1334  
 営業所: 埼玉県鶴ヶ島市上広谷634-11 〒350-2203 Tel. 049-287-8211 / Fax. 049-287-8229

denki@kyowa-jp.co.jp http://www.kyowa-jp.co.jp/

**株式会社 ウッディーコイケ**

代表取締役社長 小池文喜

〒369-1871 秩父市下影森181  
 TEL 0494-22-2821 (代)  
 FAX 0494-24-0855

経営革新計画  
承認事業所に間く

# 皆さんも「経営革新」しませんか？

## 令和4年度 経営革新計画承認事業所

(株)清水金物 Dog Space Lei (ドッグスペース レイ)

専務取締役 島田 香名子 さん

### ①事業概要について教えてください。

弊社は大正9年に創業し、秩父市で金物や建材等の仕入れ販売、仮設用資材のリース、WEB・印刷・デザイン事業などを手掛ける企業です。

新型コロナウイルスの影響から事業再構築補助金を活用し、「人と犬が安心できる空間」をテーマにDog Space Lei (以下、Lei) をオープンしました。

### ②Leiのサービス内容について教えてください。

Leiはハワイ語で「愛しい人、絆」などを意味する言葉です。人と犬とのつながりを大切に、人と犬との出会いに感謝する。そんな思いを込めています。

事業内容はトリミング、一時預かり、ドッグホテル、犬のようちえん、ペットグッズの販売です。

家族の一員であるわんちゃんと一生一緒に暮らしていけるようサポートできるお店を目指しています。

### ③犬の幼稚園とは、なんででしょうか？

犬のようちえんとは、「社会に順応する力を養う」ことを目的としています。わんちゃんは特に生後3週間～14週間(生後3カ月半)までに体験したことには順応しやすい傾向があり、この時期を「社会化期」と呼びます。通常、親犬や兄弟犬などと接して、犬同士のコミュニケーション方法を学びますが、その時期を経験しないでご家庭へ迎え入れる事により様々な問題行動が見られる事があります。当店ではこの社会化をメインとした内容で現在では2才未満までのわんちゃんをお預かりし、社会化トレーニングを行っています。

### ④これまでの事業とは異業種ですが、きっかけは何だったのでしょうか？

もともとは私自身が保護犬を迎えたことから始まります。飼いきれなくなったわんちゃんのその後や、地域で安心して預けられる場所が不足している現実を目の当たりにし、「犬」のことをもっと勉強したいと思ったのがきっかけです。

なんとなく勉強を始めた中で、得られた知識を活かしたいと考えました。当時はこんな事業を始めたい！といった具体的なイメージはありませんでしたが、新型コロナウイルスの影響やプレゼンする機会、様々なご縁があった結果、事業計画書の作成などに取り組むこととなりました。

このような考えを商工会議所に相談し、事業再構築補助金を活用して新事業に着手する手助けをしていただけることになりました。進めていく中で、併せて経営革新計画の作成にも取り組みました。

### ⑤経営革新に取り組んだ感想を教えてください。

頭の中では、「こうなったらいいな」と考えたことを事業計画書に落とし込むことで自分に何ができるのか、どんなサービスが求められているのか、どんな順序で進めたらいいのか、1年後、2年後…という将来のイメージも明確になりました。このようなことを周りの人や従業員にも共有することで、応援してくれる人がいたり、より社内のまとまりもでたりなど、よい影響がたくさんありました。

ぜひ、皆さんも取り組んで頂きたいと思います。



**⑥読者の皆様一言お願いします。**

自然の多いこのちちぶ地域。人とわんちゃんにとって暮らしやすい場所・わんちゃん連れで観光に訪れた方も過ごしやすい地域にしていけたらと考えています。お困りのことがあればご相談ください。何かお力になれることがあるかもしれません。

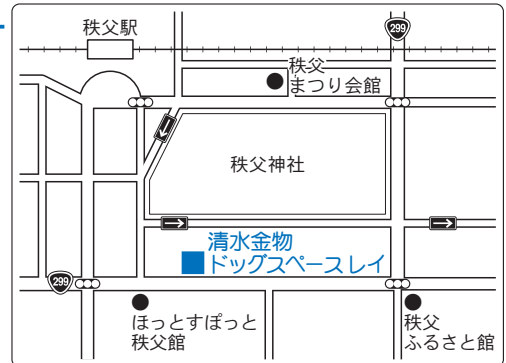
**【(株)清水金物 Dog Space Lei (ドッグスペースレイ)】**  
**【所在地】** 秩父市宮側町15-14 (清水金物本社内)  
**【営業時間】** 9:00~18:00  
**【定休日】** 火曜日、第1, 第3月曜日、第3日曜日 (繁忙期など変動)  
**【TEL】** 0494-22-2020



facebook



Instagram #DOG\_SPACE\_LEI



秩父商工会議所では経営革新や創業に取り組む方を応援します  
 中小企業支援課 (TEL 22-4411) まで気軽にご連絡ください。

**秩父商工会議所 会員数 1,646** (6月30日現在)

**会議所の動き**

**6月**

- 1日・秩父間税会通常総会・懇親会
- 2日・関東商工会議所連合会総会
- 3日・雇対協高校生対象合同企業説明会
- 5日・青年部役員会
- 6日・珠算検定委員会  
・「企画提案型事業」打合せ会議  
・通常議員総会
- 7日・マル経審査会  
・工業部会第1回幹事会

- 11日・第164回簿記検定試験
- 13日・商品券換金  
・県連委員会合同会議
- 14日・雇対協正副会長会議  
・日本政策金融公庫定例相談  
・起業支援金面談  
・秩父機械電気工業会役員会
- 16日・事業承継個別相談会  
・県連新入職員研修
- 20日・正副会頭会議
- 21日・雇対協情報交換会・総会・懇親会
- 22日・商品券換金

- 22日・日本政策金融公庫定例相談
- 23日・県連事務局長会議  
・秩父経済懇話会6月例会
- 25日・第228回珠算検定試験
- 26日・小規模事業者連携機関会議  
・Y E G 県連役員会・懇親会
- 27日・広報委員会  
・第1回地域振興委員会・懇親会
- 28日・埼玉県商店街振興組合連合会総会
- 29日・観光部会行政との懇談会

**行事予定**

**8月**

- 1日・創業個別フォローアップ相談会(～4日)  
・県連総務・地域振興委員会
- 2日・県連商業・観光委員会
- 3日・県連工業・技術振興委員会

- 7日・青年部役員会  
商品券換金
- 8日・秩父機械電気工業会分科会・運営委員会
- 15日・夏季休業日(～16日)
- 23日・広報委員会
- 25日・正副会頭会議

- 25日・夏期議員懇談会
- 29日・中小企業大学校研修(～31日)

- ※日商……日本商工会議所
- ※県連……埼玉県商工会議所連合会
- ※雇対協……秩父地域雇用対策協議会
- ※Y E G……商工会議所青年部

マイナス金利  
消費税アップ  
...に、負けない!  
年約4%の利回り。

ボーナス0.5カ月分がプラスになる

**お買物積立プラン**

◎矢尾友の会《会員募集中》

旅のご相談、手配はお気軽に…。〈5階〉  
**矢尾トラベルサロン**  
 感動のそばに、いつも。JTB総合提携店

「生きる」を創る。  
**Affac**

アフラック(アメリカンファミリー生命保険会社)  
 募集代理店// (株) 矢尾百貨店 [保険サービス] 〈3階〉



秩父店  
 ☎0494-24-8080(代)

秩父の森に酒のささやきが聞こえる



秩父錦  
**酒づくりの森**

酒蔵資料館・観光物産館(清酒・さけ焼酎・リキュール試飲可)

秩父ミュージアムパーク南口手前/西武観光バスぐるりん号・酒づくりの森 園 下車1分  
 (株) 矢尾本店 〒368-0054埼玉県秩父市別所字久保ノ入1,432 TEL 0494-22-8787  
 URL chichibunishiki.com

## 秩父商工会議所

部会委員会活動  
紹介コーナー

Vol.04

秩父商工会議所には5つの部会（商業、工業、建設、サービス業、観光）と6つの委員会（総務、広報、労務対策、観光文化、街づくり、地域振興）があります。部会は業種ごとの集まりで、政策提言などの活動を行っています。委員会では各委員会の目的を実現するために、様々な業種の人の集まりで構成されています。第4回は、建設部会の紹介です。

## 【建設部会とは】

建設部会は、秩父地域内外において、インフラ整備をはじめとする住民の生活基盤の安定・発展に寄与するための業者の部会です。

## 【部会の構成】

建設部会は、土木業、建築業、鉄工（鉄骨）業、電機業、設備業、建材業など、建設産業全般にわたる業者で構成されています。

## 【部会の活動と今後の目標】

今年度の活動計画と致しましては、以下の3点を掲げてまいります。

1. ハザードマップに関する研究
2. 幹線道路の研究
3. 講習会・勉強会の情報提供

まず1.については、近年の豪雪や集中豪雨などによる自然災害が発生しやすい危険個所や施設などを再度確認し、災害の未然防止や被害の低減化など住民皆様の安全と安心のための研究・活動を行ってまいります。

2.については、埼玉県内における秩父地域が占める面積の割合は全体の約1/4ともいわれ、広大な面積を有しているにもかかわらず、道路交通網整備は県南地域に比べ、未だ遅れを取っていると言わざるを得ず、利便性はもとより事故や急病などの救命救急、災害発生時などの緊急時の対応などに遅れが生じる懸念があります。これらを解消するために、行政等への提言も積極的に行ってまいります。

3. 以上の1、2項の活動を実現するために必要な資格や知識を得るための情報提供などを行ってまいります。

そして本年度事業の一つとして、山梨県方面への往來の時間短縮と危険個所回避のために行われている、現在施工中の大滝トンネルの工事現場の視察を行う予定であります。また、部会の活動以外にも気づいたことについては他の部会・委員会との連携を密にとり、様々な提言、実行ができたかと考えておりますので、会員皆様のご指導ご意見・ご協力を賜りますようお願い申し上げます。

## ・建設部会幹事会

担当副会長	齊藤 公志郎	(株) 斎藤組
部会長	井上 喜郎	(株) 井上組
副部会長	高橋 崇剛	(株) 高橋組
	西村 耕一	両神興業(株)
	山口 能弘	(株) 山口組
	新井 公太	(株) アラクウ
	新井 洋志	(株) カネミツ設備
	北村 浩一	(株) キタムラ
	島田 泰弘	有隣興業(株)
	高橋 正美	(株) 日新テクノ
	野口 一郎	(株) 野口鉄工
	武藤 貴洋	(株) 電成社 秩父支店
	山根 隆義	共和電機(株)

## 専門相談定例相談日

弁護士、税理士、社会保険労務士、弁理士、  
中小企業診断士など  
専門家による相談を設けています。

## ●政府系融資相談…

日本政策金融公庫の借入相談など

日本政策金融公庫 国民生活事業…7月26日(水)・8月9日(水)・8月23日(水)  
中小企業事業…事前にご連絡下さい。

## 随時受付

- 特許相談 ● 税務相談 ● 労務相談 ● 経営革新相談 ● 会社設立、登記相談 ● 許可認可申請取得相談  
● 店舗診断 ● 法律相談 定例相談日以外にも、ご相談は随時経営指導員がお受け致しますのでお気軽にご相談下さい。

お問い合わせは、秩父商工会議所まで (TEL 22-4411)

## LOBO

商工会議所早期景気観測調査

業況DIは、コスト増に消費意欲の一服が重なり悪化。  
先行きは、長期化する人手不足や物価高で慎重な見方

- 全産業合計の業況DIは、▲8.9(前月比▲2.7ポイント)
- 先行き見通しDIは、▲10.2(今月比▲1.3ポイント)

## 業種別の動向

前月と比べたDI値の動き

改善 ほぼ横ばい 悪化



◎日商LOBO調査 日商LOBO(早期景気観測)調査は、毎月の景気動向を調査するものであり、当該月の景況に係わる調査結果を最も早く集計・公表しております。(全国の329商工会議所が2,511企業にヒアリング。)

DI = (増加・好転などの回答割合) - (減少・悪化などの回答割合) 業況・採算: (好転) - (悪化) 売上: (増加) - (減少)

本調査結果の詳細は、LOBO調査 (<https://cci-lobo.jcci.or.jp/>) でもご覧になれます。[LOBOで検索]

融資の金利

●日本政策金融公庫 国民生活事業

- 経営改善貸付(マル経)…… **1.07%**
- 担保不要制度…… **1.92~2.80%** (基準)
- 有担保制度…… **0.97~2.45%** (基準)  
(申込み内容・期間などにより利率が決定します。)

●日本政策金融公庫 中小企業事業

- 基準金利…… **1.02~1.60%**  
(申込み内容・期間などにより利率が決定します。)

●国の教育ローン…… **1.95%**

- 秩父市小口金融制度・特別小口金融制度…… **1.25%**  
(保証料: 小口 0.32~1.59% 特別小口 0.70~0.80%)

●埼玉県制度融資 (括弧内は信用保証料)

- 小規模事業資金…… **1.30~1.60%** (0.50~1.76%)
- 事業資金
  - ・一般…… **1.50~1.70%** (0.45~1.64%)
  - ・短期(保証付)…… **1.300%** (0.45~1.64%)
  - ・短期(保証無)…… **1.500%**
- 経営安定資金
  - ※大臣指定貸付…… **1.10~1.40%**  
(0.80% 特定業種関連 0.68%)
  - ※知事指定貸付…… **0.90~1.40%**  
(0.45~1.59% 金融円滑化関連 0.68%)
- 経営あんしん資金…… **1.40~1.60%** (0.45~1.64%)

7月1日現在 融資利率は年利

主要経済指標

6月	人口	世帯数	住宅着工件数 (県土整備事務所 秩父市役所)	有効求人倍率 (ハローワーク秩父管内)	新車登録台数 ((-社)自販連 埼玉県支部)	
					軽自動車	普通自動車
秩父市	58,670(-1,117)	26,225(-206)	25(-1)	1.12(+0.02)	80	91
横瀬町	7,802(-88)	3,348(+12)	2(-1)		* 53	* 56

( )内は前年同月との比較

※住宅・求人・新車は5月 \* 秩父郡の数字

求職者の情報

一般求職者

問い合わせ先…ハローワーク秩父 TEL.22-3215  
※ 紹介には、事前にハローワークへの求人票提出が必要です。

No	資格・経歴等	希望職種	希望月収
1	大型一種 牽引 大型自動二輪	林業 製造系 運送業	35万円 以上
2	第二種電気工事士	電気設備設計、 弱電設計	20万円 以上
3	大型一種 フォークリフト	製造全般 貨物自動車運転	20万円 以上
4	高所作業車運転技能者 足場組立作業従事者	運送業 清掃	40万円 以上
5	調理師 管理栄養士	検討中	20万円 以上
6	第一種衛生管理者 医療事務	食品製造 一般事務	18万円 以上
7	医療秘書技能検定 2級 秘書検定 2級	製造 医療事務 一般事務	16万円 以上
8	二級建築士 幼稚園教諭 小学校教諭	一般事務	20万円 以上
9	パターンメイキング技能検定 フォーマルスベチャリスト準2級	アパレルの 企画販売	25万円 以上
10	栄養士	栄養士	20万円 以上

※ お問い合わせ時に就職決定済みの場合もありますのでご了承ください。

パート求職者

問い合わせ先…ハローワーク秩父 ジョブプラザちづぶ TEL.24-5222

No	資格・経歴等	希望職種	希望労働時間等	希望時給
1	看護師2年 看護師、普免	看護師	8:00~17:00 6H、週4日、不問	1,600円
2	事務40年 幼稚園教諭、保育士、普免	保育 接客	7:30~17:00 4H、週5日、平日	1,000円
3	事務5年、製造13年 普免	事務 製造	9:00~15:00 6H、週4日、平日	1,000円
4	事務4年、製造1年 日商簿記2級、普免	事務 製造	8:00~16:30 7H、週5日、平日	1,000円
5	接客14年 普免	事務 接客	9:00~16:00 5H、週4日、平日	987円
6	販売14年 普免	販売 配達	9:00~18:00 6H、週4日、水日以外	1,100円
7	事務13年、保育士13年 幼稚園教諭、保育士	調理 接客	9:15~14:30 5H、週4日、不問	1,000円
8	運転手9年 大型自動車二種、普免	運転手	8:00~16:00 7H、週4日、平日	987円
9	清掃1年、食品加工7年	清掃	8:00~12:00 4H、週4日、不問	987円
10	倉庫作業8年 普免	清掃	9:00~15:00 5H、週4日、平日	987円

(6月23日現在)

コラム

国道140号線を山梨方面へ向かい、秩父警察署を通過すると、陸橋の頂から対峙する「ホテルルートインGrand秩父」が8月10日にオープンするそうです。客室179室と大型駐車場を有するホテルの開業は、宿泊施設不足と集客を補う大切な役割を担うであろうと期待しています。セメント産業と昭和の遺産となった秩父陸橋が解体され、旧引込線跡が新たなアクセスとなると、市街地の観光客の流れは大きく変わるのではないのでしょうか。

さて観光といえば5月GW連休に、今や「世界のサイクリストの聖地」と謳われる「しまなみ海道」に自転車を積み込み自動車で行って参りました。尾道まで片道16時間のハードな旅でしたが、自転車専用道路が確立され、美しい島々と橋を満喫できる80kmでした。みなさまも機会

がありましたら1度「夢の街道」にチャレンジしてみたいかがでしょうか。(アルコールカメラマン)



大島と四国を繋ぐ「来島海峡大橋」

### 会員伝言板

**(掲載料は無料)**

皆様の広場です。  
企業PR・販売促進にご利用ください！

申し込み方法…  
会員のためのコーナーです。  
ご不明な点は当所までお問い合わせください。

申込・問い合わせ…  
秩父商工会議所  
TEL22-4411 FAX24-8956  
✉ info@chichibu-cci.or.jp

### 秩父のお店情報・クーポンゲット

**どこのいへえ** ドットコム



◆パソコン… <http://www.dokoikube.com>  
◆携帯電話… <http://www.dokoikube.com/i/>  
QRコードで携帯電話からアクセス

## 「秩父の四季探訪」2023 写真コンテスト 開催決定

(旧名称 感動の瞬間inちちぶ写真コンテスト)

秩父には美しい自然、歴史や文化、祭事があり、四季折々に特別な風景を彩ります。秩父地域内で撮影されたあなたの自慢の作品を募集します。

今年度から、テーマを「秩父の四季」に変更し、タイトルと応募方式を変更しました。多くの皆様に応募して頂けるようにWEB申込みとします。

**応募期間** 令和5年9月4日(月)～10月4日(水)  
**応募方法** メールに写真を添付して応募  
**発表** 入賞者には、直接郵送にてご連絡します。  
**共催** 秩父商工会議所／(一社)秩父観光協会

※応募方法や注意事項、詳細は来月号でご案内の予定です。

### 漢字詰めクロスワード

(ルール)

- リストから漢字を選び、空いたマスに埋めてクロスワードを完成させましょう。
- ひとつの文字は1回しか使えません。
- 最後に、A～Cのマスに入る漢字でできる三字熟語を答えてください。

A	責	草	駅	
裕		鼓		
	小		同	B
親			実	
	手		物	登
記				C

士	本	帳	馬	山
弁	荷	感	護	切
大	富	争		

前回の答え 答：紫陽花

## 祭り102点 写真数316枚

# 秩父の祭り

清水孝資 写真集

●A4カラー ●180p



お申し込み・お問合せ先

①電話 0494-23-2772 残り85冊  
②FAX 0494-24-4024 通販です  
③✉ s-kikaku@yellow.plala.or.jp (株)清水企画

4,730円 (税込)

※ご購入の方には郵送にてお届けします。代金は同封の振込用紙にてお振込みください。

## 令和4年度分 生命共済制度配当金について

「秩父商工会議所生命共済制度」加入事業所の皆様へ  
令和4年度分 生命共済制度配当金を振り込みました。

1. 利益配当金金額 (1口・1ヶ月あたり)

年齢	月額掛金	配当金額	月額掛金	配当金額
15～65歳	800円	104.8円		
66～70歳	男性 1,637円	263.2円	女性 1,076円	148.8円
71歳	1,944円	325.8円	1,297円	193.9円
72歳	2,066円	350.7円	1,384円	211.6円
73歳	2,255円	389.3円	1,492円	233.7円
74歳	2,462円	431.5円	1,609円	257.5円
75歳	2,691円	478.2円	1,730円	282.2円

2. 支払方法 掛け金振替口座に振り込み  
3. 支払日 令和5年6月23日(金)

※当所の生命共済制度は、アクサ生命保険株式会社と締結した定期保険(団体型)です。給付の申請やご不明な点等がございましたら、お気軽に当所共済係(Tel22-4411)までお問い合わせ下さい。

なお、令和4年度の給付実績は次の通りです。

内容	件数	金額
死亡給付金	6	7,500,000円
災害保険金	0	0円
高度障害保険金	0	0円
入院保険金	6	261,000円
ガン入院一時金	9	340,000円
ガン先進医療一時金	0	0円
6大生活習慣病入院一時金	6	140,000円
結婚祝金	4	30,000円
結婚割増祝金	0	0円
出産祝金	17	175,000円
小学校入学祝金	27	265,000円
永年勤続祝金	19	175,000円
通院見舞金	15	185,000円
入院見舞金	107	1,045,000円
合計	216	10,116,000円

◆見舞金・祝金制度は、秩父商工会議所独自の制度です。

当所では、省エネルギー対策の一環として、5月～10月末までクールビズで対応させていただきます。  
8月15日(火)および16日(水)は、当所は夏季休業となりますのでご了承ください。