

Chichibu

9

2023 R5

No.583

The Chichibu Chamber of Commerce & Industry
秩父商工会議所NEWS

この表紙のイメージカラーは「秩父の色100選/屋台髷子」です。

●今月のTOPICS

各種お知らせ

経営革新計画承認事業所 (株)アタックスさん

秩父商工会議所

埼玉県秩父市宮側町1-7

TEL.0494-22-4411

FAX.0494-24-8956

<https://www.chichibu-cci.or.jp/>

✉ info@chichibu-cci.or.jp



今月の表紙は

(株)アタックスさん

です



「秩父市太陽光発電設備の適正な設置等に関する条例」が 施行されます

10月1日(日)から、太陽光発電設備の適正な設置等に関する条例が施行されます。

本条例は、太陽光発電設備の適正な設置、維持管理、撤去等に関する必要事項を定め、災害の発生を防止するとともに、自然環境、生活環境および景観の保全に寄与することを目的としています。

対象は、発電出力が10キロワット以上の太陽光発電事業(屋根、屋上に設置するものを除く)で、10月1日以降に設置工事を実施する際には、事前協議、地域住民への周知等を経て、市長の同意が必要となります。なお、太陽光発電設備の設置が望ましくない区域を「設置規制区域」として指定し、事業区域が設置規制区域に位置するときは、原則同意しません。

詳細は、市ホームページをご覧ください、本条例の対象となる太陽光発電設備の事業計画等がございましたら環境課までお問い合わせください。

【お問い合わせ】

秩父市環境部環境課

TEL: 22-2378

✉: kankyo@city.chichibu.lg.jp

秩父市 太陽光条例

検索



設置規制区域

- ①土砂災害警戒区域等における土砂災害防止対策の推進に関する法律の土砂災害警戒区域及び土砂災害特別警戒区域
- ②森林法の地域森林計画の対象とする森林の区域及び保安林の区域
- ③急傾斜地の崩壊による災害の防止に関する法律の急傾斜地崩壊危険区域
- ④地すべり等防止法の地すべり防止区域
- ⑤砂防法により指定された砂防指定地
- ⑥河川法の河川区域及び河川保全区域
- ⑦農業振興地域の整備に関する法律に定める農用地等として利用すべき土地の区域
- ⑧自然公園法の特別地域及び普通地域
- ⑨鳥獣の保護及び管理並びに狩猟の適正化に関する法律の鳥獣保護区
- ⑩文化財保護法の埋蔵文化財及び史跡名勝天然記念物が所在する区域
- ⑪埼玉県立自然公園条例の特別地域及び普通地域
- ⑫埼玉県自然環境保全条例の特別地区、野生動植物保護地区及び普通地域
- ⑬前各号に定めるもののほか、市長が特に配慮が必要と認める区域

【税務署からのお知らせ】

◇事業者の方向けにインボイス制度に関する説明会を開催します。

令和5年10月から始まる消費税のインボイス制度に関する説明会を開催します。

9月から12月に各月1回、秩父税務署において、インボイス制度の概要や消費税の基本的な仕組みについて説明を行いますので、ぜひご参加ください(事前予約制)。

また、登録するかお悩みの免税事業者の方を対象に、登録の考え方や必要な情報等を個別にご案内する登録要否相談会も開催します(事前予約制)。

詳しい開催情報は、国税庁ホームページをご覧ください。

問合せ先 TEL 0494 (22) 4433 音声案内にしたがって「2」を選択してください

秩父税務署 法人課税部門(内線42) 個人課税部門(内線34)



説明会に関する情報
(国税庁ホームページ)

マイナス金利
消費税アップ
...に、負けない!
年約4%の利回り。

ボーナス0.5カ月分がプラスになる

お買物積立プラン

◎矢尾友の会《会員募集中》

旅のご相談、手配はお気軽に…。〈5階〉

矢尾トラベルサロン

感動のそばに、いつも。JTB総合提携店

「生きる」を創る。

Affac

アフラック(アメリカンファミリー生命保険会社)
募集代理店/(株)矢尾百貨店[保険サービス]〈3階〉



秩父店
☎0494-24-8080(代)

秩父の森に酒のささやきが聞こえる



秩父錦
酒づくりの森

酒蔵資料館・観光物産館(清酒・さけ焼酎・リキュール試飲可)

秩父ミュージアムパーク南口手前/西武観光バスぐるりん号・酒づくりの森 園下車1分
(株)矢尾本店 〒368-0054埼玉県秩父市別所字久保ノ入1,432 TEL 0494-22-8787

URL chichibunishiki.com

山口能弘広報委員長「ベスト・アクション表彰」を受賞

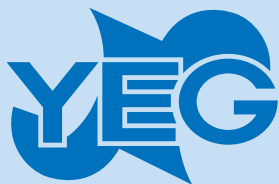
当所常議員で広報委員長の山口能弘氏(株式会社山口組 代表取締役)は、関東商工会議所連合会の「ベスト・アクション表彰」を受賞されました。

山口氏は取材先への同行をはじめ積極的に広報活動に参画し、コロナ禍におけるリモート会議の導入や、感染状況に配慮しつつ委員の意見集約・広報誌面の充実を図り当所広報活動に著しく貢献したことにより表彰されました。心からお祝い申し上げます。

「ベスト・アクション表彰」とは…

関東商工会議所連合会管内の事業活動に関連して、まちづくりの推進や地域活性化、商工会議所の知名度貢献など顕著な貢献(ベスト・アクション)をしている会員・団体に対して関東商工会議所連合会会長名で表彰を行うものです。

青年部のコーナー



YEGとは、商工会議所青年部の英字名(Young Entrepreneurs Group)の頭文字ですが、同時に青年部の持つコンセプト(若さ、情熱、広い視野を持った経営者=Youth, Energy, generalist)を表しています。

この場をお借りいたしまして、御礼申し上げます。誠にありがとうございました。

秩父YEGではコロナ禍で犠牲となった「連携」を取り戻すべく、山口会長のもと今後とも活発に活動して参ります。引き続き、皆様のあたたかいご指導、ご鞭撻のほど宜しくお願い申し上げます。(委員長 小池啓友)



8月例会報告

D & I (多様性と包摂)の委員会では8月例会「ちちぶの山と畠と食でひろがる仲間の輪～秩父YEGと関係人口の皆さんとの交流ツアー」を8月26日(土)に開催しました。

当日はYEGメンバーが17名、秩父の関係人口の皆様が19名、総勢36名ご参加いただき、(株)ウッディーコイケ林業現場と製材工場見学、みそぼてと本舗(有)製造工場見学・試食、ちちぶ丸山農園見学・収穫体験など、秩父に住んでいても普段は立入ることのできない場所で、体験と交流を楽しんでいただきました。



懇親会にも多くの皆さまにご参加いただき「色々な方とお話できてすごく楽しかった」「普段は絶対に見られない秩父のディープな事業を見学できて感動した」とのお声をいただくことができました。

この度の例会を無事に終えられたのも、ご協力をいただきました、一般社団法人ちちぶテレワーク協会様他、多くの皆様の御力添えがあったからこそと感じております。

県連事業報告

8月29日(火)にYEG主催のイベント「共埼玉大登山交流会in長瀬」が行われました。埼玉県商工会議所青年部連合会(YEG)、埼玉県中小企業団体青年中央会(UBA)、埼玉県商工会青年部連合会(Impulse)、(公社)日本青年会議所 埼玉ブロック協議会の4団体が集まり、それぞれの団体で県連組織に出向しているメンバーを中心に合計100名程度で残暑のなか宝登山に登りました。初対面の人も楽しく登れるよう、グループ分けなど様々な工夫を凝らし、終了後の下山祝(長生館)では盛大な盛り上がりを見せました。普段全く関わりがない団体メンバーとの交流は新鮮で、新しい考え方や手法を学べるいい機会となりました。10月には県連事業のYEG大運動会が深谷にて企画されていますので、ご興味がありましたらご参加のほどお待ちしております。(出向理事 井上公仁)



総合建設業

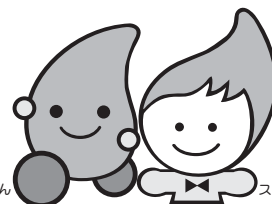


株式会社 **高橋組**

秩父本店 秩父市中村町 ☎0494(25)5000
久喜本社 久喜市南 ☎0480(24)1000
東京営業所 豊島区南池袋 ☎03(6709)2515

環境にやさしい天然ガスが豊かさと安心をお届けします

都市ガスは
天然ガス
です



ガツちゃん スーちゃん

プロパンガス
リフォーム工事
配管附带工事
ガス器具販売

秩父ガス株式会社

秩父市上町3-6-20 TEL 0494-22-2134
FAX 0494-23-8531

経営革新計画 承認事業所に聞くと 皆さんも「経営革新」しませんか？

令和4年度 経営革新計画承認事業所
(株)アタックス 代表取締役 萩原 満 さん



①事業概要について教えてください。

2003年に創業し、2008年に法人化した地域密着型のパソコン教室です。「100回同じ質問をいただいても笑顔でお答える。」をモットーに、お客様に寄り添った講義を行っています。

②経営革新に取り組んだきっかけについて教えてください。

新型コロナウイルスの影響で当社の生徒数も減少し、売上回復の為に新たな取り組みを計画していた際、商工会議所の経営指導員に相談に乗っていただきました。特に広告宣伝の部分について悩んでいましたが、経営指導員から小規模事業者持続化補助金の活用を進められ、申請を行うことになりました。あわせて、経営革新にも挑戦しました。

③どんなことに取り組んだのですか？

新規事業として、マイクロソフトオフィススペシャリスト（通称：MOS）の試験会場として登録し、受験者募集を開始、あわせてMOS試験対策講座も開設しました。これにより、MOS取得に際して講座から試験までを当社で一貫して対応出来るようになりました。

また、新規事業の宣伝及び当社の認知度向上を図り、店舗壁面看板のリニューアル・販促チラシの作成配布・ホームページのリニューアルを行いました。

上記取り組みの結果、新規受講生を獲得することが出来ました。新型コロナウイルスも5類へと変更され、世間は徐々にコロナ前の状況に戻り始めています。今回の取り組みを糧に、今後も積極的な受講生獲得を目指していきます。



入口壁面



教室内

④経営革新に取り組んだ感想を教えてください。

新型コロナウイルスの影響から脱するため、新規事業を考案しましたが、宣伝方法や経費等の悩みがありました。経営指導員との相談で補助金の活用が可能とわかり、計画書作成に向けたヒアリングを重ねる内に、頭の中で漠然としていたイメージが明確になった事で、悩みが解消されていきました。最終的に持続化補助金も採択され、経営革新計画についても承認の受ける事ができました。

現在は3年計画の2年目です。1年目以上の成果を出せるよう、頑張っていきたいと考えています。

⑤おすすめの講座を教えてください。

初心者講座、ワード講座、エクセル講座がおすすめです。初心者講座は、パソコンに全く触れたことがない方でも、電源の付け方やマウスの操作方法から丁寧に対応します。ワード・エクセル講座では、日常使いから仕事で役立つスキルまで幅広くお教えします。

また、ワードやエクセルを使いこなしたい！自身のパソコンスキルを証明したい！といった方には、新設したMOS対策講座がおすすめです。MOS試験の内容をすべてカバーしており、受験にあたり押さえるべきポイントを丁寧に解説します。

⑥最後にひとことメッセージをお願いします。

ここ最近、デジタル化が推進され令和3年にはデジタル庁が新設されるなど、国も力を入れています。これからの時代は、子供からお年寄りまで、世代を問わずデジタル化への対応が求められると考えています。

当社では、電源の付け方から職場で役立つテクニックまで、お客様一人一人合わせたカリキュラムを提供しています。30分の無料体験コースもご用意しておりますので、是非一度お問い合わせ下さい。皆様の来訪をお待ちしています。

日本商工会議所検定試験 ネット試験のご案内

パソコン教室アタックスは、日商検定ネット試験の試験会場となっております。

NEW! 日商簿記2級・3級

●日商簿記初級●原価計算初級●日商プログラミング検定●日商P C検定2級・3級 Basic●キーボード操作検定
日商簿記検定2級・3級のネット試験会場に認定されました!

ネット試験は、随時施行されており合否判定もその場で行われます。

受験をご希望の方は、パソコン教室アタックス (TEL:0494-25-3352) までお問い合わせ下さい。

【株式会社 アタックス】

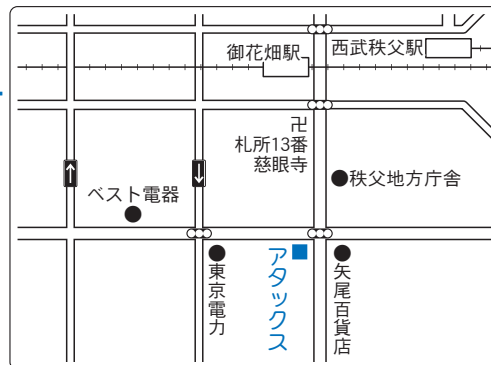
【所在地】秩父市中町10-9 井上商店ビル2F A号

【TEL】0494-25-3352

【営業時間】10:00~18:00

【定休日】日曜日・祭日

【ホームページURL】<https://www.atax.website/>



秩父商工会議所では経営革新や創業に取り組む方を応援します
中小企業支援課 (TEL 22-4411) まで気軽にご連絡ください。

秩父商工会議所 会員数 1,644 (8月30日現在)

会議所の動き

8月

- 1日・創業個別フォローアップ相談 (~2日)
 - ・県連総務・地域振興委員会
- 2日・雇対協正副会長会議
 - ・県連商業・観光委員会
- 3日・日本政策金融公庫定例相談
 - ・県連工業・技術振興委員会

- 3日・「企画提案型事業」打合せ会議
- 4日・中小機構小規模企業共済オンライン化説明会
- 7日・青年部役員会
- 8日・中小企業大学校サテライト・ゼミ
 - ・商品券換金
 - ・秩父機械電気工業会分科会・運営委員会
- 9日・日本政策金融公庫定例相談
 - ・商工団体等と県の意見交換会

- 15日・夏季休業日 (~16日)
- 17日・日本政策金融公庫定例相談
- 22日・県連専務理事会議
- 23日・広報委員会
- 24日・商品券換金
- 25日・正副会頭会議
 - ・夏期議員懇談会
- 28日・「企画提案型事業」打合せ会議
- 29日・中小企業大学校研修 (~31日)

行事予定

10月

- 2日・青年部役員会
- 3日・中小企業大学校研修 (~5日)
- 4日・日商・商工会議所経理担当者研修会 (~6日)
 - ・合同記者発表会・事前対策セミナー
 - ・ちちぶ創業塾③
- 5日・新入社員フォローアップ研修
- 6日・インボイスセミナー

- 6日・県連事務局長会議
- 10日・商品券換金日
- 11日・経営診断基礎研修 (~11月8日)
 - ・ちちぶ創業塾④
- 12日・雇対協会社説明会/面接会 (~13日)
- 18日・日商委員会
 - ・ちちぶ創業塾⑤
- 19日・合同記者発表会・個別相談会 (~20日)
 - ・日商委員会
 - ・商品券換金

- 22日・第229回珠算検定試験
 - 23日・正副会頭会議
 - 27日・青年部関東ブロック第2回定時総会
 - 28日・青年部10月例会
 - 31日・県連議員大会
 - ・秩父機械電気工業会分科会・運営委員会
- ※日商……日本商工会議所
※県連……埼玉県商工会議所連合会
※雇対協……秩父地域雇用対策協議会
※Y E G……商工会議所青年部

人と自然に優しい企業でありたい

- 電気
- 防災
- 太陽光
- 空調
- IT
- 各設備工事

共利電機株式会社 ISO 9001取得

本社: 埼玉県秩父市寺尾3955-1 〒368-0056 Tel. 0494-24-1331 / Fax. 0494-24-1334
営業所: 埼玉県鶴ヶ島市上広谷634-11 〒350-2203 Tel. 049-287-8211 / Fax. 049-287-8229

denki@kyowa-jp.co.jp <http://www.kyowa-jp.co.jp/>

株式会社 **ウッディーコイケ**

代表取締役社長 小池 文喜

〒369-1871 秩父市下影森181
TEL 0494-22-2821 (代)
FAX 0494-24-0855

秩父商工会議所

部会委員会活動
紹介コーナー

Vol.06

秩父商工会議所には5つの部会（商業、工業、建設、サービス業、観光）と6つの委員会（総務、広報、労務対策、観光文化、街づくり、地域振興）があります。部会は業種ごとの集まりで、政策提言などの活動を行っています。委員会では各委員会の目的を実現するために、様々な業種の人の集まりで構成されています。第6回は、観光部会の紹介です。

【観光部会とは】

観光部会は、地域の観光事業及び関連する業種も含めた企業・団体の発展や振興を目的として情報の発信、共有などを行なっていく部会です。

【部会メンバーと活動状況】

観光部会は、飲食業や宿泊業などの観光関連業種で構成され、役員・議員のうち12名が部会幹事として、企画・運営を行っています。

ここ数年間はコロナ禍で計画していた活動を満足に行うことが出来ませんでした。行政との情報交換会の開催や観光振興大会への参加など、出来る事から積極的に実施をまいりました。

【今後の活動目標】

今年度は①地域内の行政及び埼玉県地域振興センターとの情報交換及び勉強会の開催、②観光振興全国大会への幅広い参加と募集、③観光デジタル化への研究を活動目標に掲げております。

特に③観光デジタル化への研究は、近年のDX発展は観光業にとっても喫緊の課題であり、同時にまだ地方に於いては十分な理解と活用がされていないことも現実です。観光者とのコミュニケーションの

活用、スムーズな情報発信等々学ぶ機会をつくり観光ビジネスに生かせる取り組みをしていきます。

観光部会は、地域の観光業の発展の為、上記のように様々な取り組みを進めていきます。会員の皆様のご理解とご協力をお願い致します。

観光部会 部会長 太田 雅孝

・観光部会幹事会

担当副会長	矢尾 琢也	(株)矢尾百貨店
部会長	太田 雅孝	(株)ナチュラルファームシティ 農園ホテル
副部会長	大島 隆芳	世界商事(株)
	金子 展明	秩父通運(株)
	北堀 篤	(有)美やま温泉
	町田 啓介	(株)和銅鉱泉旅館
	町田 恒夫	(有)小松沢レジャー農園
	植田 攻	(株)荷車屋
	大谷 隆男	秩父鉄道(株)
	小泉 貴之	弁当・仕出し こいずみ
	田代 勝三	(一社)秩父観光協会 秩父支部
	中村 雅夫	(株)中村

専門相談定例相談日

弁護士、税理士、社会保険労務士、弁理士、
中小企業診断士など
専門家による相談を設けています。

●政府系融資相談…

日本政策金融公庫の借入相談など

日本政策金融公庫 国民生活事業…9月27日(水)・10月11日(水)・10月25日(水)
中小企業事業…事前にご連絡下さい。

随時受付

- 特許相談 ● 税務相談 ● 労務相談 ● 経営革新相談 ● 会社設立、登記相談 ● 許可認可申請取得相談
● 店舗診断 ● 法律相談 定例相談日以外にも、ご相談は随時経営指導員がお受け致しますのでお気軽にご相談下さい。

お問い合わせは、秩父商工会議所まで (TEL 22-4411)

LOBO

商工会議所早期景気観測調査

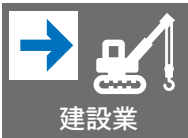
業況DIは、個人消費の回復鈍く、ほぼ横ばい。
先行きは、人手不足の中、一層のコスト増への懸念高まる

- 全産業合計の業況DIは、▲8.9(前月比+0.9ポイント)
●先行き見通しDIは、▲14.0(今月比▲5.1ポイント)

業種別の動向

前月と比べたDI値の動き

改善 ほぼ横ばい 悪化



◎日商LOBO調査 日商LOBO(早期景気観測)調査は、毎月の景気動向を調査するものであり、当該月の景況に係わる調査結果を最も早く集計・公表しております。(全国の329商工会議所が2,491企業にヒアリング。)

DI = (増加・好転などの回答割合) - (減少・悪化などの回答割合) 業況・採算：(好転) - (悪化) 売上：(増加) - (減少)

本調査結果の詳細は、LOBO調査 (<https://cci-lobo.jcci.or.jp/>) でもご覧になれます。[LOBOで検索]

融資の金利

●日本政策金融公庫 国民生活事業

- 経営改善貸付(マル経)…… **1.25%**
- 担保不要制度……… **2.10~3.20%** (基準)
- 有担保制度……… **1.15~2.85%** (基準)
(申込み内容・期間などにより利率が決定します。)

●日本政策金融公庫 中小企業事業

- 基準金利……… **1.20~2.20%**
(申込み内容・期間などにより利率が決定します。)

●国の教育ローン……… **1.95%**

- 秩父市小口金融制度・特別小口金融制度…… **1.25%**
(保証料: 小口 0.32~1.59% 特別小口 0.70~0.80%)

●埼玉県制度融資 (括弧内は信用保証料)

- 小規模事業資金……… **1.30~1.60%** (0.50~1.76%)
- 事業資金
 - ・一般……… **1.50~1.70%** (0.45~1.64%)
 - ・短期(保証付)……… **1.100%** (0.45~1.64%)
 - ・短期(保証無)……… **1.500%**
- 経営安定資金
 - ※大臣指定貸付……… **1.10~1.40%**
(0.80% 特定業種関連 0.68%)
 - ※知事指定貸付……… **0.90~1.40%**
(0.45~1.59% 金融円滑化関連 0.68%)
- 経営あんしん資金……… **1.40~1.60%** (0.45~1.64%)

9月1日現在 融資利率は年利

主要経済指標

8月	人口	世帯数	住宅着工件数 (県土整備事務所 秩父市役所)	有効求人倍率 (ハローワーク秩父管内)	新車登録台数 ((-社)自販連 埼玉県支部)	
					軽自動車	普通自動車
秩父市	58,620(-987)	26,258(-131)	18(+3)	1.13(-0.03)	115	88
横瀬町	7,788(-97)	3,349(+7)	4(±0)		* 49	* 54

() 内は前年同月との比較

※住宅・求人・新車は7月 * 秩父郡の数字

求職者の情報

一般求職者

問い合わせ先…ハローワーク秩父 TEL.22-3215
※ 紹介には、事前にハローワークへの求人票提出が必要です。

No	資格・経歴等	希望職種	希望月収
1	大型1種 フォークリフト	トラック製造 (車と関わる仕事)	20万円 以上
2	食品衛生管理者 危険物丙種 毒物劇物取扱主任者	検討中	24万円 以上
3	牽引 フォークリフト 危険物(乙)	倉庫作業員 ガソリンスタン ド店員	25万円 以上
4	フォークリフト 玉掛 ガス、アーク溶接	製造	20万円 以上
5	調理師	接客・営業など (人と接する仕事)	20万円 以上

※ お問い合わせ時に就職決定済みの場合もありますのでご了承ください。

パート求職者

問い合わせ先…ハローワーク秩父 ジョブプラザちづぶ TEL.24-5222

No	資格・経歴等	希望職種	希望労働時間等	希望時給
1	歯科衛生士3年 歯科衛生士、普免	歯科衛生士	9:00~13:00 4H、週5日、平日	1,400円
2	看護師2年 看護師、普免	看護師	9:00~13:00 4H、週3日、日曜日以外	1,500円
3	看護師15年 准看護師、普免	看護師	9:00~13:00 4H、週5日、平日	1,500円
4	福祉相談員6年 サービス管理責任者、普免	介護	9:00~17:30 6H、週4日、平日	1,200円
5	介護6年、販売2年 介護福祉士、普免	介護	9:00~16:00 6H、週4日、平日	1,000円
6	製造事務26年 普免	事務 製造	8:30~17:30 8H、週5日、平日	1,000円
7	営業15年、警備2年 普免	営業 販売	8:00~17:00 5H、週4日、不問	1,000円
8	製造11年 普免	接客 販売	9:00~15:00 5H、週4日、平日	987円
9	看護師12年 看護師、普免	接客 看護師	9:00~20:00 7H、週4日、不問	1,000円
10	製造12年 普免	清掃 製造	8:00~12:00 4H、週5日、平日	1,000円

(8月23日現在)

コラム

朝夕はめっきり過ごしやすくなってまいりました。皆さまいかがお過ごしでしょうか？

私は、今流行りの「ChatGPT」を使うことが時々あります。まるで誰かと一緒に文章を作成しているような感覚で文章を作成することができます。完璧な文章はまだまだできませんが、思い浮かんだ言葉やキーワードをChatGPTに入力していただくだけで、文章が出来上がっていく様子に「これは良いなー」と感動しています。

「ChatGPT」で、ある程度大まかな文章を作成してくれるので、あとは自分自身の表現に変更していただくので文章作成のプロセスがとても楽になりました。

皆さまは「ChatGPT」をどのように活用されていますか？

ようやく過ごしやすい季節になりました。ますますご活躍をお祈り申し上げます。(KT)

会員伝言板

(掲載料は無料)

皆様の広場です。
企業PR・販売促進にご利用ください！

申し込み方法…
会員のためのコーナーです。ご不明な点は当所までお問い合わせください。

申込・問い合わせ…
秩父商工会議所
TEL22-4411 FAX24-8956
✉ info@chichibu-cci.or.jp

秩父のお店情報・クーポンゲット



◆パソコン… <http://www.dokoikube.com>
◆携帯電話… <http://www.dokoikube.com/i/>
QRコードで携帯電話からアクセス

「丸のこ等取扱い作業従事者教育」講習のご案内

丸のこ等（携帯用丸のこ盤、携帯用丸のこ、可搬式丸のこ盤）は建設工事の中で幅広く使用されている電動工具のひとつですが、死傷災害が多数発生しております。

- 日 時** 10月18日(水) 9時30分～15時00分
- 講習会場** クラブハウス21 (秩父市中宮地町4-23)
- 募集人員** 30名(先着) ※10月11日(水)締切
- 受講費用** 7,500円 (テキスト代、消費税を含む)
- 講習科目** 丸のこ等の安全な作業に関する基礎知識、点検及び整備に関する知識、実技等

申込方法など詳しくは、
(一社) 秩父地区労働基準協会まで。
TEL 0494 (22) 3020 FAX 0494 (22) 3242



(ルール)
・リストから漢字を選び、空いたマスに埋めてクロスワードを完成させましょう。
・ひとつの文字は1回しか使えません。
・最後に、A～Cのマスに入る漢字でできる三字熟語を教えてください。

B	穀	A	字
目	無		肩
	事		流
		感	動
徹	受		機
C			成

路	支	実	性	行
十	通	飯	二	五
信	夜	構		

前回の答え **答：無花果** 答：

第164回 簿記検定試験

令和5年6月11日(日)
会場：秩父市地場産業センター

1級合格 坂野 愛奈 さん

簿記1級とは…
極めて高度な商業簿記・会計学・工業簿記・原価計算を修得し、会計基準や会社法、財務諸表等規則などの企業会計に関する法規を踏まえて、経営管理や経営分析ができます。公認会計士、税理士などの国家資格への登竜門とされ、合格すると税理士試験の受験資格が得られます。

秩父商工会議所 優良従業員表彰

秩父商工会議所では優良従業員表彰を実施致します。貴事業所で該当がありましたらご推薦下さい。

※式典の開催はなく各事業所にて表彰授与していただきます。

負担金 被表彰者1人につき、一律1,100円(税込)

- 優良表彰**
令和5年8月1日現在会員事業所に勤務している従業員で、勤続10年以上、20年以上、30年以上に達し、勤務成績が優良なもの
- 特別功労表彰**
会員事業所の従業員で、発明・考案・改良・その他技術向上など、事業所の業績向上に著しく貢献したものの
※詳細については、前月号の折り込みチラシをご覧ください。

生活習慣病(成人病)健診のご案内

- 日 程** 11月1日(水)・11月2日(木)
両日共に午前8時30分から(女性の方は午前10時30分から)
- 会 場** 秩父神社 参集殿 2F 神の間
- 内 容** 身体計測・腹囲の計測・胸部レントゲン検査・心電図検査・尿検査・胃部レントゲン検査・便潜血検査・視力検査・聴力検査・血圧測定・血液検査・医師の問診等
- 検査料** 16,250円 (共済制度非加入事業所 19,200円)
特殊健診 子宮ガン検査 3,350円
腹部超音波検査 5,270円

※当検査内容は、労働安全衛生法の定期健康診断項目及び特定健康診査項目が含まれております。
※秩父市・横瀬町国民健康保険(国保)の被保険者の方、後期高齢者医療保険の被保険者の方、全国健康保険協会(協会けんぽ)の被保険者の方(いずれも一定条件あり)は、検査料の助成を受けられる場合があります。

健診機関 (医)慶繁会 青山セントラルクリニック
TEL:03-5378-8123

お問い合わせ 秩父商工会議所 TEL:22-4411
※詳細・申込については、今月号のチラシをご覧ください。