

# Chichibu

# 5

2026 R8  
No.615

The Chichibu Chamber of Commerce & Industry  
秩父商工会議所NEWS

この表紙のイメージカラーは「秩父の色100選/龍勢」です。

## ●今月のTOPICS

令和8年度 秩父商工会議所青年部 会長方針・総会

経営革新計画承認事業所 食事処 HAPPY,HOUR,MARUKI,BEN さん

秩父商工会議所

埼玉県秩父市宮側町1-7

TEL.0494-22-4411

FAX.0494-24-8956

<https://www.chichibu-cci.or.jp/>

✉ [info@chichibu-cci.or.jp](mailto:info@chichibu-cci.or.jp)

三元豚厚切りロースかつ定食



もつ煮&メンチカツ定食



特製BENカレー



今月の表紙は

食事処 HAPPY,HOUR,MARUKI,BEN さん  
です

## 外国人材採用・活用セミナー

～ ベトナム連携の最前線と在留資格のポイントを学ぶ ～

- 日 時**：令和 8 年 6 月 4 日 (木)  
 13:30～15:30  
 (受付：13:10～)
- 内 容**  
**【事例説明】「ベトナムにおける人材確保の取り組み」**  
 説明者：石川 浩 氏 石川電気(株) 代表取締役/  
 秩父地域雇用対策協議会 副会長
- 会 場**：秩父市地場産業センター  
 3 階 301 号室
- 【講 演】「外国人材採用・活用セミナー」**  
 講 師：有坂 良太 氏 有坂行政書士事務所代表 / 特定行政書士/  
 埼玉労働局 外国人雇用管理アドバイザー
- 定 員**：20 社 (先着順)
- 【お申込み・お問合せ】**：回答フォームにてお申込み下さい  
 締め切り：5 月 25 日 (月)
- 参加費**：無料



■ 主催：秩父地域雇用対策協議会 ■ 共催：秩父商工会議所

## 秩父市からのお知らせ 「女性職場環境改善補助金」のご案内

女性のための職場環境の改善に向けて積極的に取り組む中小企業に対して補助金を交付します。

- 補助対象事業 (例)**
- ・ 女性専用の更衣室、休憩室もしくは授乳室の設置またはトイレの改修等の環境整備
  - ・ 女性管理職の積極的な登用、女性管理職候補者の育成
  - ・ 就業規則または労使協定の見直し など

※ 人件費、交際費、事業所の運営にかかる経常的な経費等は補助対象外です。  
 ※ 申請前に必ず産業支援課に事前相談して下さい。

**補助金額** 補助対象経費の 2 分の 1 (上限 100 万円。千円未満端数切り捨て)

**申請受付期間** 5 月 11 日 (月)～22 日 (金)

詳しくは、市 HP をご確認ください。秩父市産業支援課 TEL 25-5208



## 経営サポーターが経営の悩みを“つなぎます”

埼玉県では、商工会議所を拠点に「経営サポーター」が事業者の声を丁寧に伺い、人手不足や資金繰り、価格転嫁、DX、新事業などの課題を整理します。状況に応じて公的支援策や専門支援へつなぎ、賃上げにつながる経営環境づくりを支援します。秩父商工会議所にも経営サポーターが在籍しており、お電話や訪問により課題を伺い、状況に応じた適切な支援をご案内します。

**お問い合わせ TEL 22-4411**



## 埼玉県LINE公式アカウント「埼玉県\_事業者支援情報」

埼玉県では、LINE公式アカウント「埼玉県\_事業者支援情報」で県内事業者の皆様に向けた本県の施策や支援情報などを幅広く発信しています。是非御活用ください。

本事業のホームページ <https://www.pref.saitama.lg.jp/a0801/linesaitamakenjigyousha.html>

提供：埼玉県産業労働部産業労働政策課



人と自然に優しい企業でありたい

- 電気
- 防災
- 太陽光
- 空調
- IT
- 各設備工事

**共利電機株式会社** ISO 9001 取得

本社：埼玉県秩父市寺尾 3955-1 〒368-0056 Tel. 0494-24-1331 / Fax. 0494-24-1334  
 営業所：埼玉県鶴ヶ島市上広谷 634-11 〒350-2203 Tel. 049-287-8211 / Fax. 049-287-8229

denki@kyowa-jp.co.jp <http://www.kyowa-jp.co.jp/>

株式会社 **ウッディーコイケ**

代表取締役社長 小池 文喜

〒369-1871 秩父市下影森 181  
 TEL 0494-22-2821 (代)  
 FAX 0494-24-0855

# 青年部のコーナー



YEGとは、商工会議所青年部の英字名 (Young Entrepreneurs Group) の頭文字ですが、同時に青年部の持つコンセプト (若さ、情熱、広い視野を持った経営者=Youth, Energy, generalist) を表しています。

## 令和8年度 通常総会開催

4月28日(火)18時00分より、ナチュラルファームシティ農園ホテルにおいて秩父商工会議所青年部令和8年度通常総会が開催され、第一号議案 令和7年度事業報告・収支決算及び第二号議案 役員変更、第三号議案 令和8年度事業計画案・予算案は原案通り承認されました。

また、通常総会終了後には、来賓の方々にご臨席を賜り盛大な懇親会を開催することができ、行政との繋がり、他団体との繋がりを改めて深められる活気あふれる会となりました。

令和8年度は栗原創会長の任期2年目となります。「実験」というスローガンのもと、新たな試みも取り入れながら商売繁盛、自己研鑽、地域活性化のために活動を模索して参りますので、今後ともご支援いただきますようお願い申し上げます。また、秩父YEGメンバーの皆様におかれましては、より一層事業への積極的な参加・協力をお願い申し上げます。



## 令和8年度 事業計画

(令和8年4月1日～令和9年3月31日)

基本方針 会長 栗原 創

## 令和8年度スローガン 『実験』



昨年度は『利益』というスローガンの中で、各委員会で自分たちが楽しめること、興味を持ったことを例会事業として企画・実施できたと感じています。

埼玉県商工会議所青年部連合会(埼玉県連)での活動に目を向けると、令和10年度には筆頭副会長の輩出、さらに令和11年度には会長輩出および県連運営、会員大会である『研修と交流の集い(KKT)』の主管を控えています。

本年度(令和8年度)は、そこに向けての会員拡大という課題と、面白い企画、地域の魅力の再発掘が必要になってくる1年であると考えます。

青年部活動による『利益』というメリットにも引き続き直結するような企画を提案しながら、さらには前例のない企画にもあえて取り組んでいく。「目新しさ」の思い付きを本気で取り組んでみる。それが令和11年度に向けてのあらゆる検討事項のたたき台になる。そんな1年にしたいと考えています。

昨秋のKKT深谷大会にて、基調講演講師の赤城乳業社長から「赤城乳業では年間に100種類以上の新商品を発売しており、ボツになる企画はほぼない」という話を伺いました。私自身この精神に共感しています。前例主義ではない、失敗上等の精神で『実験』というスローガンの元、迷ったらいびつな方に舵をきっていく。そんな1年にしたいと考えています。

秩父地域においては、横瀬町の台湾フェスや秩父市の新キャラクターのふめるちゃんの登場と新しい観光資源が生まれております。当会の活動から、これらに次ぐ利益を生み出せる発想や、ゼロイチの観光資源の芽を生み出せればと考えます。

昨年度同様、4委員会「ワクワク部」・「他YEGとあそ部」・「名物特捜部」・「えんむす部」の体制で、実利と実験、忙しくとも出席にメリットが感じられる。また、なんか面白そう!と思える事業の企画・運営を目指します。

本年度も会員の皆様には積極的な活動参加とご協力をよろしくお願いいたします。

マイナス金利  
消費税アップ  
...に、負けない!  
年約4%の利回り。

ボーナス0.5カ月分がプラスになる

### お買物積立プラン

矢尾友の会《会員募集中》

旅のご相談、手配はお気軽に...〈5階〉

矢尾トラベルサロン

感動のそばに、いつも。JTB総合提携店

「生きる」を創る。

Affac

アフラック(アメリカンファミリー生命保険会社)  
募集代理店/(株)矢尾百貨店[保険サービス]〈3階〉



秩父店  
0494-24-8080(代)

秩父の森に酒のささやきが聞こえる



秩父錦  
酒づくりの森

酒蔵資料館・観光物産館(清酒・さけ焼酎・リキュール試飲可)

秩父ミュージアムパーク南口手前/西武観光バスぐるりん号・酒づくりの森 園 下車1分  
(株)矢尾本店 〒368-0054埼玉県秩父市別所字久保ノ入1,432 TEL 0494-22-8787

URL chichibunishiki.com

経営革新計画  
承認事業所に間く

## 皆さんも「経営革新」しませんか？

令和6年度 経営革新計画承認事業所  
食事処 HAPPY,HOUR,MARUKI,BEN

代表 田端 勉 さん



### ①事業概要について教えてください。

2009年に開業し、2019年2月に現住所に移転した飲食店です。代表者がこだわりを持って開発した様々なメニューを提供しています。昼は定食屋として、「特製BENカレー」や「特製ダレの熟成もつ煮&特製肉汁メンチカツ定食」など約50種類のメニューを提供しています。夜は居酒屋として、代表者が試行錯誤を重ねて開発した「博多もつ鍋」を中心に、各種つまみやアルコール飲料を提供しています。

### ②経営革新に取り組んだきっかけについて教えてください。

新型コロナウイルスの収束後も客足が中々戻らない状況が続き、悩んでいました。そこで、今後の事業運営について商工会議所に相談を行いました。経営指導員の方と様々な話をする中で、経営革新計画について紹介を受けました。今までの事業内容を振り返り、これからの方針を決める良いきっかけだと思い、挑戦する事にしました。

### ③どんなことに取り組んだのですか？

最もチカラを入れたのは広告宣伝です。新たに当店のInstagramアカウントを開設し、毎日投稿を行いました。店内にQRコードを設置し、お客様にフォローと拡散をお願いする事で、徐々にフォロワー数が増えていきました。すると、「インスタを見てきました！」というお客様が増え始め、SNSの宣伝効果を実感する事が出来ました。

また、テイクアウトや弁当・口取り注文のサービスについて、Instagramや店内掲示によって積極的に宣伝を行いました。これまでは知る人ぞ知るサービスになってしまっていた弁当・口取り注文ですが、今回宣伝を行った事で注文数が増加しました。

さらに、「もつ煮×特製BENカレー」と「当店自慢のもつ鍋セット」をテイクアウトの新メニューとして追加しました。どちらも当店の人気商品であり、自慢の一品を自宅でも楽しんでいただけます。

### ④経営革新に取り組んだ感想を教えてください。

経営指導員との打合せの中で、「せっかく良い商品・良いサービスがあるのに、宣伝しないのはもったいない」との助言を受け、Instagram等の宣伝活動を始めました。初めは「本当に効果があるのか？」と半信半疑でしたが、続けていく内にお客様が増加し、その効果を実感しています。今では「もっと早く始めておけば良かった。」との思いです。

経営革新計画の策定にあたっては、経営指導員の方が親身にサポートして下さいました。様々なアドバイスもいただく事ができ、実際に効果も出ている為、経営革新に取り組んで良かったと感じています。

### ⑤おすすめのメニューを教えてください。

「三元豚 厚切りロースかつ定食」、「特製BENカレーライス」、「特製ダレの熟成もつ煮」、「博多もつ鍋」がおすすめです。

特に、今春の新メニューである「三元豚 厚切りロースかつ定食」が一押しです。また、三元豚の厚切りロースを使った「かつ丼・かつ煮・カレーライス」もご用意しています。この機会に是非ご来店いただき、当店の自慢の一品をお楽しみ下さい。皆様のご来店を心よりお待ちしております。

※三元豚厚切りロースを使った各メニューは数量限定となっています。



博多もつ鍋



もつ煮定食



特製肉汁メンチカツカレーライス

## 【食事処 HAPPY,HOUR,MARUKI,BEN】

【所在地】〒368-0004 秩父市山田2601-1

【電話番号】0494-23-0297

【営業時間】ランチ営業:

11時30分～14時00分

夜営業:

17時00分～22時00分

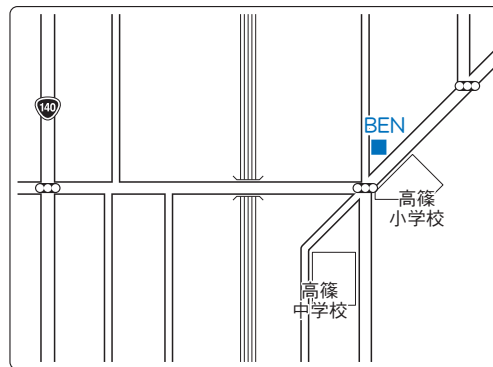
※月・火の夜営業は予約のみ

【定休日】水曜日・不定休

【駐車場】5台

【Instagram】<https://www.instagram.com/shokujiben/>

@SHOKUJIBEN



秩父商工会議所では経営革新や創業に取り組む方を応援します  
 中小企業支援課 (TEL 22-4411) まで気軽にご連絡ください。

## 秩父商工会議所 新入会員紹介

会員数 1,544 (4月30日現在)

事業所名	営業内容	所在地	Tel
たいみつや(株)	はちみつ・珈琲	横瀬町横瀬6627-28	0494-25-3831
Nail Atelier Armo	ネイルサロン	中宮地町23-22	080-4675-6960

## 会議所の動き

## 4月

- 2日・新入社員研修
- 8日・青年部監査会
- 9日・正副会頭会議  
・秩父経済懇話会総会・例会

- 13日・企画提案型事業打合せ会議  
・マル経審査会  
・青年部役員会
- 14日・商品券換金
- 15日・春季健康診断(～17日)  
・日商委員会(～16日)
- 16日・日商常議員会

- 16日・秩父間税会監査会・役員会
- 20日・広報委員会
- 21日・日本政策金融公庫定例面談
- 23日・商品券換金
- 24日・正副部会長・正副委員長会議
- 27日・青年部県連役員会・通常総会
- 28日・青年部通常総会・懇親会

## 行事予定

## 6月

- 1日・秩父間税会総会  
・機電理事会
- 2日・全国商工会議所観光振興大会  
(～4日)  
・青年部役員会
- 8日・県連委員会合同会議

- 9日・商品券換金日
- 12日・雇対協会社説明会／面接会
- 14日・第173回日商簿記検定
- 17日・日商委員会(～18日)
- 18日・商品券換金日
- 19日・県連事務局長会議
- 22日・青年部県連役員会
- 23日・正副会頭会議

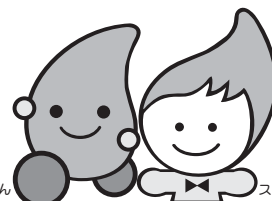
- 23日・通常議員総会
- 27日・青年部6月例会(～28日)
- 28日・第237回日商珠算検定
- 29日・機電通常総会

- ※日商……日本商工会議所
- ※関商連……関東ブロック商工会議所連合会
- ※県連……埼玉県商工会議所連合会
- ※雇対協……秩父地域雇用対策協議会
- ※機電……秩父機械電機工業会

## 総合建設業



秩父本店	秩父市中村町	☎0494(25)5000
久喜本社	久喜市南	☎0480(24)1000
東京営業所	豊島区南池袋	☎03(6709)2515

環境にやさしい天然ガスが  
豊かさと安心をお届けします都市ガスは  
天然ガス  
です

ガッチャン スーちゃん

## 秩父ガス株式会社

秩父市上町3-6-20

TEL 0494-22-2134  
FAX 0494-23-8531プロパンガス  
リフォーム工事  
配管附带工事  
ガス器具販売

## 秩父商工会議所 部会委員会活動紹介

秩父商工会議所には5つの部会（商業、工業、建設、サービス業、観光）と6つの委員会（総務、広報、労務対策、観光文化、街づくり、地域振興）があります。部会は業種ごとの集まりで、政策提言などの活動を行っています。委員会では各委員会の目的を実現するために、様々な業種の人々の集まりで構成されています。今回は商業部会の紹介をします。

### 【商業部会とは】

商業部会は、地域の商業活動の振興・発展を目的とした組織で、企業や店舗の支援・情報提供などをおこなっている部会です。その中で幹事会は、役員・議員のうち11名のメンバーで構成しています。

### 【R8活動計画】

市内の各通りでは人通りが多くなってきましたが、SNSで話題の飲食店等に客足が集中し、それ以外のお店にはなかなか入っていただけない現状があります。

4月より放送が開始された秩父を舞台とするアニメ『上伊那ぼたん、酔へる姿は百合の花』の影響により、新たな「聖地巡礼」として誘客が期待されます。

いかに店内に入っていただけるか。

そこで、今年度商業部会では「ショート動画を活用した店舗紹介の研究」、「SNSを活用した販売促進の研究」をおこないます。それにとともに、

雇用の問題も発生してくるので「時代に即した雇用の研究」もおこなって参ります。

商業部会長 長谷川 茂

担当副会頭	矢尾 琢也	(株)矢尾百貨店
部会長	長谷川 茂	(有)麻屋商店
副部会長	漆原 良成	日勝電機(株)
幹 事	島田 憲一	(株)清水金物
	宮前 勉	(株)宮前
	井上 信	写真のいのうえ
	幸島 潔	(株)友愛商事
	小石川 康彦	(株)小石川書店
	松崎 功太	(株)水戸屋本店
	上田 英雄	(株)ベルク
	今泉 学之	(有)今泉薬局
	増田 耕作	(有)喜多園増田商店

## 専門相談定例相談日

弁護士、税理士、社会保険労務士、弁理士、  
中小企業診断士など  
専門家による相談を設けています。

### ●政府系融資相談…

日本政策金融公庫の借入相談など

日本政策金融公庫 国民生活事業… 5月27日(水)・6月10日(水)・6月24日(水)  
中小企業事業… 事前にご連絡下さい。

### 随時受付

- 特許相談 ● 税務相談 ● 労務相談 ● 経営革新相談 ● 会社設立、登記相談 ● 許可認可申請取得相談  
● 店舗診断 ● 法律相談 定例相談日以外にも、ご相談は随時経営指導員がお受け致しますのでお気軽にご相談下さい。

お問い合わせは、秩父商工会議所まで (TEL 22-4411)

## LOBO

商工会議所早期景気観測調査

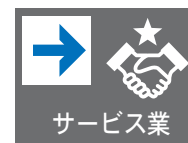
業況DIは、中東情勢を受けた物価高・調達困難化で悪化。  
先行きは、不透明感強まり厳しい見方

- 全産業合計の業況DIは、▲21.9(前月比▲1.9ポイント)
- 先行き見通しDIは、▲27.0(今月比▲5.1ポイント)

### 業種別の動向

前月と比べたDI値の動き

改善 → ほぼ横ばい → 悪化



◎日商LOBO調査 日商LOBO(早期景気観測)調査は、毎月の景気動向を調査するものであり、当該月の景況に係わる調査結果を最も早く集計・公表しております。(全国の323商工会議所が2,412企業にヒアリング。)

DI = (増加・好転などの回答割合) - (減少・悪化などの回答割合) 業況・採算：(好転) - (悪化) 売上：(増加) - (減少)

本調査結果の詳細は、LOBO調査 (<https://cci-lobo.jcci.or.jp/>) でもご覧になれます。[LOBOで検索]

融資の金利

●日本政策金融公庫 国民生活事業

- 経営改善貸付(マル経)……2.50%
- 担保不要制度……3.40~5.00% (基準)
- 有担保制度……2.40~4.60% (基準)  
(申込み内容・期間などにより利率が決定します。)

●日本政策金融公庫 中小企業事業

- 基準金利……2.55~3.75%  
(申込み内容・期間などにより利率が決定します。)

●国の教育ローン……3.75%

- 秩父市小口金融制度・特別小口金融制度……1.50%  
(保証料: 小口 0.32~1.59% 特別小口 0.70~0.80%)

●埼玉県制度融資 (括弧内は信用保証料)

- 小規模事業資金……1.70~2.10% (0.50~1.76%)
- 事業資金
  - ・一般……1.80~2.20% (0.45~1.64%)
  - ・短期(保証付)……1.50% (0.45~1.64%)
  - ・短期(保証無)……1.90%
- 経営安定資金
  - ※大臣指定貸付……1.40~1.90%  
(0.80% 特定業種関連 0.68%)
  - ※知事指定貸付……1.50~1.90%  
(0.45~1.59% 金融円滑化関連 0.68%)
- 経営あんしん資金……1.70~2.10% (0.45~1.64%)
- ※経済変動特例……1.30~1.70% (0.45~1.64%)

5月1日現在 融資利率は年利

主要経済指標

4月	人口	世帯数	住宅着工件数 (県土整備事務所 秩父市役所)	有効求人倍率 (ハローワーク秩父管内)	新車登録台数 ((-社)自販連 埼玉県支部)	
					軽自動車	普通自動車
秩父市	55,910 (-938)	25,964 (-53)	22 (+2)	1.13 (-0.09)	133	131
横瀬町	7,442 (-89)	3,326 (+21)	1 (-7)		* 101	* 119

( )内は前年同月との比較

※住宅・求人・新車は3月 \* 秩父郡の数字

求職者の情報

一般求職者

問い合わせ先…ハローワーク秩父 TEL.22-3215  
※ 紹介には、事前にハローワークへの求人票提出が必要です。

No	資格・経歴等	希望職種	希望月収
1	日本漢字能力検定2級	事務職	17万円以上
2	看護師	看護師(クリニック)	30万円以上
3	歯科衛生士	歯科衛生士	20万円以上
4	保育士	保育士 製造(金属製品)	20万円以上
5	第二種電気工事士	生産技術職 品質保証・管理	20万円以上

※ お問い合わせ時に就職決定済みの場合もありますのでご了承ください。

パート求職者

問い合わせ先…ハローワーク秩父 ジョブプラザちづぶ TEL.24-5222

No	資格・経歴等	希望職種	希望労働時間等	希望時給
1	看護師10年 看護師 普免	看護師	9:00~16:00 5H、週4日、平日	1,600円
2	保育士11年 保育士 普免	保育士	7:00~15:00 6H、週4日、平日	1,200円
3	保育士5年 サービス2年 保育士 幼稚園教諭 普免	保育士	9:00~14:00 5H、週5日、平日	1,141円
4	事務8年 農業2年 普免	事務	8:30~17:30 8H、週5日、不問	1,200円
5	事務5年 サービス7年 国内旅行業務取扱管理者 普免	事務 製造	9:00~16:00 3H、週5日、平日	1,200円
6	サービス8年 介護福祉士 普免	製造 サービス	不問 不問	1,200円
7	事務20年 普免	軽作業	16:30~21:00 3H、週4日、火、金以外	1,141円
8	看護師13年 看護師 普免	軽作業	8:30~17:30 8H、週4日、日祝以外	1,200円

(5月1日現在)

コラム

子供が中学生になりました。

長男の成長に合わせて幼稚園までは影森のアパートでのんびりと過ごし、小学生になる時に上町の実家に戻りました。小学校の入学式はコロナ禍で両親の参加はできず妻だけの参加となり、窓から見送って15分くらいで妻が帰ってきて、あっという間に終わってしまいPTAや育成会の説明もなく終わったと言っていました。

それから長男の学校行事は下級生の頃はコロナ禍で参加したくても参加できないまま過ぎました。

そんな彼が、もう中学生。6年間の過ぎる時間の速さに驚きます。子供の成長はあっという間だと聞いていましたが本当なんだと感じました。

まだ寝ぐせだらけで出かける新中学生をみながら、昔の自分を思い出し、もう少し痩せようかなと思う今日この頃です。 K.A

## 会員伝言板 (掲載料は無料)

皆様の広場です。企業PR・販売促進にご利用ください!

申し込み方法…会員のためのコーナーです。  
ご不明な点は当所までお問い合わせください。

申込・問い合わせ…秩父商工会議所

TEL22-4411 FAX24-8956 ✉ info@chichibu-cci.or.jp



商工会議所NEWSはWEBでもご覧いただけます。

過去1年分～最新号まで掲載バックナンバーはこちらから

<https://www.chichibu-cci.or.jp/category.php?id=89>



事業主の皆様へ

### 労働保険料 並びに 一般拠出金の申告・納付について

令和8年度の労働保険(労災保険・雇用保険)年度更新及び石綿健康被害救済法の一般拠出金の申告・納付は6月1日から7月10日までです。申告書・納付書は5月末に発送予定です。同封の記入例を参考に、期間中お早めの手続きをお願いします。

問合せ先

コールセンター 開設期間 5月28日～7月17日  
(9時～17時※土日祝日を除く)

TEL: 0120-963-339

埼玉労働局労働保険徴収課 TEL: 048-600-6203

### ●会費納入のお願い

平素から秩父商工会議所事業運営につきまして、格別のご高配を頂き、誠にありがとうございます。当所上期分会費の口座振替日は以下の通りです。

- ※東和銀行、埼玉縣信用金庫、埼玉信用組合をご指定の事業所様…5月28日(木)
- ※足利銀行、埼玉りそな銀行、武蔵野銀行をご指定の事業所様…6月1日(月)

ご指定の口座より引き落としさせていただきますので、よろしく願いいたします。

ご不明の点は、秩父商工会議所総務課までお問い合わせください。(TEL 0494-22-4411)

## 走れ!うっちー

「走れ!うっちー」は、秩父地域雇用対策協議会が運営するショート動画プロジェクトです。

秩父の魅力を若い世代に届けることを目的に、事務局スタッフが自ら現地に赴いて撮影・発信しています。



秩父地域雇用対策協議会の事務局スタッフ「うっちー」が、秩父の食・お店・祭り・景色・暮らしの空気をショート動画で発信しています。もしよろしければ、フォロー・視聴いただくと嬉しいです。

TikTok @ccb\_uchi

[https://www.tiktok.com/@ccb\\_uchi](https://www.tiktok.com/@ccb_uchi)



Instagram @ccb\_uchi\_insta

[https://www.instagram.com/ccb\\_uchi\\_insta](https://www.instagram.com/ccb_uchi_insta)



YouTube 秩父JOBニュース!

<https://www.youtube.com/@job4002>



求人・仕事情報は こちら 秩父JOBニュース! <https://chichibu-job-news.jp>

※紹介コンテンツはすべて自費・自己判断による自主取材です。掲載にあたり金銭・物品等の提供は受けておりません。

秩父地域雇用対策協議会事務局 担当：内田・榊原

〒368-0046 埼玉県秩父市宮側町1-7 秩父商工会議所内 TEL:0494-22-4411 FAX:0494-24-8956

クールビズ対応のお知らせ…当所では、省エネルギー対策の一環として、5月～10月末までクールビズで対応させていただきます。皆様のご理解をお願いいたします。